

## LỘ TRÌNH HỌC

1. FIBONACCI VÀ BỘ CÔNG CỤ FIBONACCI (RETRACEMENT + EXTENSION)
2. ĐƯỜNG TRUNG BÌNH MA
3. PHÂN KỲ - HỘI TỤ
4. CÁCH XÂY DỰNG HỆ THỐNG GIAO DỊCH CÁ NHÂN ĐỘC LẬP
5. HỆ THỐNG GIAO DỊCH THEO 2 ĐƯỜNG MA VÀ KẾT HỢP ĐA KHUNG THỜI GIAN
6. CÁC NHẬN BIẾT CÁ GOM HÀNG VÀ XẢ HÀNG.
7. TỔNG KẾT VÀ KẾ HOẠCH GIAO DỊCH VÀ CÁC QUY TẮC KỶ LUẬT TRONG GIAO DỊCH.

LINK THƯ VIỆN LỚP ĐẶC VỤ: <https://t.me/joinchat/AAAAAEuLIX6k1Otzrkfavg>

AE SAU KHI TỐT NGHIỆP SẼ LỌC RA 10 NGƯỜI XUẤT SẮC NHẤT VỚI CÁC TIÊU CHÍ SOI KÈO, VÀ THẨM ĐỊNH TƯ DUY SẼ LÀM ADMIN CỦA GROUP ĐẠI HỌC UNDERGROUND VÀ DẪN DẮT HƯỚNG DẪN CỘNG ĐỒNG.

--- Thursday, May 10, 2018 ---

SẮP TỚI TÔI HỨA  
LÀ TÔI DẠY HỆ THỐNG GD CỦA TÔI  
SÓNG BAO NĂM NAY  
NHƯNG CÓ 1 VẤN ĐỀ  
LÀ AE PHẢI KỶ LUẬT  
HỆ THỐNG NÀY VI DIỆU  
NHƯNG TÔI VẪN MUỐN AE Ý THỨC KỶ LUẬT  
NÓ CÓ THỂ BẢO THỦ  
NHƯNG LẠI LÀ GIÚP AE KIỂM ĐC TIỀN  
TẤT LÀ LÀ QUY TẮC  
QUY TẮC ĐC RÈN LUYỆN THÀNH THÓI QUEN  
ĐÓ LÀ VÔ VI  
Hết :))

MUỐN VÍ DỤ KO?

CHÚNG TA ĐI ỈA PHẢI CHÙI ĐÍT. LÀ QUY TẮC SỐNG. QUY TẮC THÀNH THÓI QUEN.  
VÀ AI NÓI GÌ. TAO CHÙI ĐÍT ĐÃ. ĐÓ LÀ VÔ VI :))

TRONG GIAO DỊCH

NÓ LÀ THỂ ĐÁY

THÌ PHẢI LUYỆN NÓ LÀ THÓI QUEN

KHI CHÚNG TA KỶ LUẬT MÃI

THÌ THÀNH THÓI QUEN MÀ

9H BỎ ĐI NGỦ

Thì lúc nào 9h thành đồng hồ sinh học

## 1 CÁCH VÔ THỨC

Đúng ko ?

QUAY LẠI GIAO DỊCH NHÉ

CẮT LỖ NHƯ CÔNG VIỆC ĐI ỈA PHẢI CHÙI ĐÍT

VẬY CÓ GÌ PHẢI TIẾC

CẮT LỖ LÀ 1 PHẦN CỦA THÓI QUEN

LÀ QUY TẮC

CHÓT LỜI CŨNG TƯƠNG TỰ

NÓ LÀ CÔNG VIỆC HÀNG NGÀY CỦA 1 TRADER

HAY CHÍNH XÁC LÀ 1 CON NGƯỜI

TẠI SAO CHÚNG TA LẠI PHÁ LỆ

RỒI XẢY RA SAI LẦM

NẾU BẠN KO CẮT LỖ. TỨC LÀ BẠN PHÁ QUY TẮC CỦA SINH LÝ 1 CON NGƯỜI

MÀ CUỘC CHƠI CỦA MARKET NÓ LẠI LÀ CHUỖI QUY TẮC

AE HIỂU HÀM Ý TỚ NÓI KO?

TỨC LÀ SẮP TỚI

AE SẼ ĐC HỌC HỆ THỐNG

NÓ LÀ CHUỖI QUY TẮC

VÀ RẤT NHÀM CHÁN

--- Friday, May 11, 2018 ---

## **Bài 1: Fibonacci**

Fibonacci là dãy số và những tỷ lệ xuất hiện có mặt trong tất cả tự nhiên trong tất cả lĩnh vực như: hội họa, y học, thẩm mỹ, kiến trúc, âm nhạc, ....

trong cây cối, con ốc, cơ thể con người, tỷ lệ giữa trái đất, mặt trăng ....và thiên hà vũ trụ

dãy số : 0 1 1 2 3 5 8 13 21 34 55 89 144... lấy 2 số sau cộng lại với nhau thì ra số tiếp theo

lưu ý 2 số 34 và 89 sẽ nhắc tới trong bài MA

đó là dãy số

còn các tỷ lệ như 1.618, 2.618 ở đâu ra: lấy các số sau chia số trước hoặc các số trước chia số sau

trong thị trường tài chính thì chúng ta sẽ sử dụng các tỷ lệ: 0- 23.6- 38.2 - 50 - 61.8- 76.4- 100 - 161.8- 261.8- 361.8 và 461.8

Fibonacci retracement( quy hồi) thì chúng ta sử dụng: 0- 23.6- 38.2 - 50 - 61.8- 76.4- 100

Fibo Extension( mở rộng ) thì sử dụng 61.8-100-1.618-2.618 -3.618 và 4.618

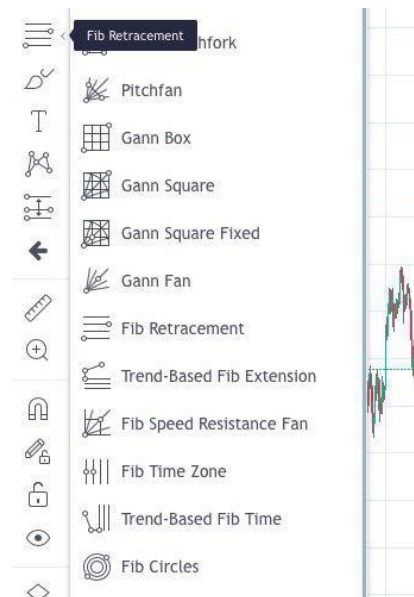
Ngoài ra có các Fibo khác như: fibonacci fan, fibonacci channel, fibonacci arcs, fibonacci timezone, fibonacci Projection... => mấy cái này nhiều thầy bà hay dùng để loè thiên hạ chứ thực chất chả có mẹ gì, nên chúng ta bỏ qua

## I. Fibonacci Retracement

Ở trên mạng internet hay ở các kênh youtube bọn tây lông và các thầy bà ở việt nam cứ nói là kéo đỉnh vs đáy=> cái này ko sai nhưng ko đủ

thậm chí có thằng còn xúi kéo càng nhiều đỉnh càng nhiều đáy khi nào các vùng fibo chạm nhau nhiều đó là ngưỡng cản mạnh là 1 tư duy sai lầm

đầu tiên để nói tới, các fibonacci retracement bản chất nó chỉ là đường kháng cự và hỗ trợ - chỉ khác là các vùng kháng cự hỗ trợ này được phân chia theo tỷ lệ fibonacci



trên Tradingview thì đây là những fibo đc tích hợp sẵn, và chú ý có chữ Fib Retracement



ví dụ minh họa cho biểu đồ BTCUSD trong H1 hiện tại, thì BTC giảm từ 10k về 8k9. sau đó có cú hồi lên 9k3 - vùng 9k3 chính là vùng fibo 61.8

diễn giải như sau: tức là từ 10k về 8k9 là 100%

thì lực mua từ 8k9 lên 9k3 chỉ chiếm  $100\% - 61.8\% = 38.2\%$

điều này chứng tỏ tâm lý thị trường rằng: phe mua yếu sinh lý

và 9k3 chính là fibo 61.8 ( sự trùng hợp tâm lý mua bán với công cụ kỹ thuật fibonacci

như vậy có thể nói: fibonacci là công cụ duy nhất có thể đo đc tâm lý thị trường

hay nói chung: fibonacci là thước đo tâm lý thị trường

Ví dụ minh họa dễ hiểu như sau

Ví dụ tôi mời ông Vin uống ly bia

trong 1 buổi nắng nóng

ông vin nhảy vào quất luôn 100% hết sạch thì tôi có thể đánh giá ông Vin đang rất khát nước và uống rất hăng cho nên ko đại gì mà mời lão ấy

tiếp theo tôi thêm 1 ly nữa

lúc này Vin chỉ uống đc 50%

nếu cứ tấp liên tục thì Vin sẽ chỉ còn nhấp môi là lượng bia còn lại trong cốc so với 100% đầy là khoảng 61.8 hoặc 76.4%

như vậy với Fibonacci Retracement chúng ta có thể đo đc tâm lý phe mua và tâm lý phe bán

Đã giảm từ 10k về 8k9 sẽ là 100%. sau đó phe mua đẩy giá từ 8k9 lên 9k4 chỉ chiếm đc 38.2%

điều này chứng tỏ tâm lý thị trường rằng: phe mua run sợ và phe bán mạnh mẽ

**Câu hỏi: VỀ NHƯ THẾ NÀO CHO ĐÚNG?**

Trên mạng chúng nó xúi nhau cứ đỉnh vs đáy kéo là đc . là do bọn nó ko học lý thuyết dow  
Khi lấy lý thuyết down làm nền tảng

thì cách vẽ đơn giản là chúng ta kéo xu thế cấp 1. để đo xu thế cấp 2 hồi về khoảng bao nhiêu tỷ lệ fibonacci mà thôi

Trong chuyên môn người ta gọi là điểm xoay

### Healer

*còn về cách kéo fibo, e vô tình lượm dc vài bí kiếp trong video của sếp, nên cũng biết lúc nào kéo lên, lúc nào kéo xuống*

Vẽ lên hay vẽ xuống đều đc, vì bản chất fibo là đối xứng nhau

38.2 đối xứng 61.8

50 là trọng tâm

23.6 đối xứng 76.4

nhưng như thế này sẽ đẹp hơn

giả dụ với xu thế cấp 1 là xu thế tăng

thì nên bắt đầu đặt kéo từ trên xuống để đo sự hồi lại của xu thế cấp 2 và ngược lại, nếu xu thế cấp 1 giảm thì kéo từ dưới lên, để đo xu thế cấp 2

Ví dụ minh họa:



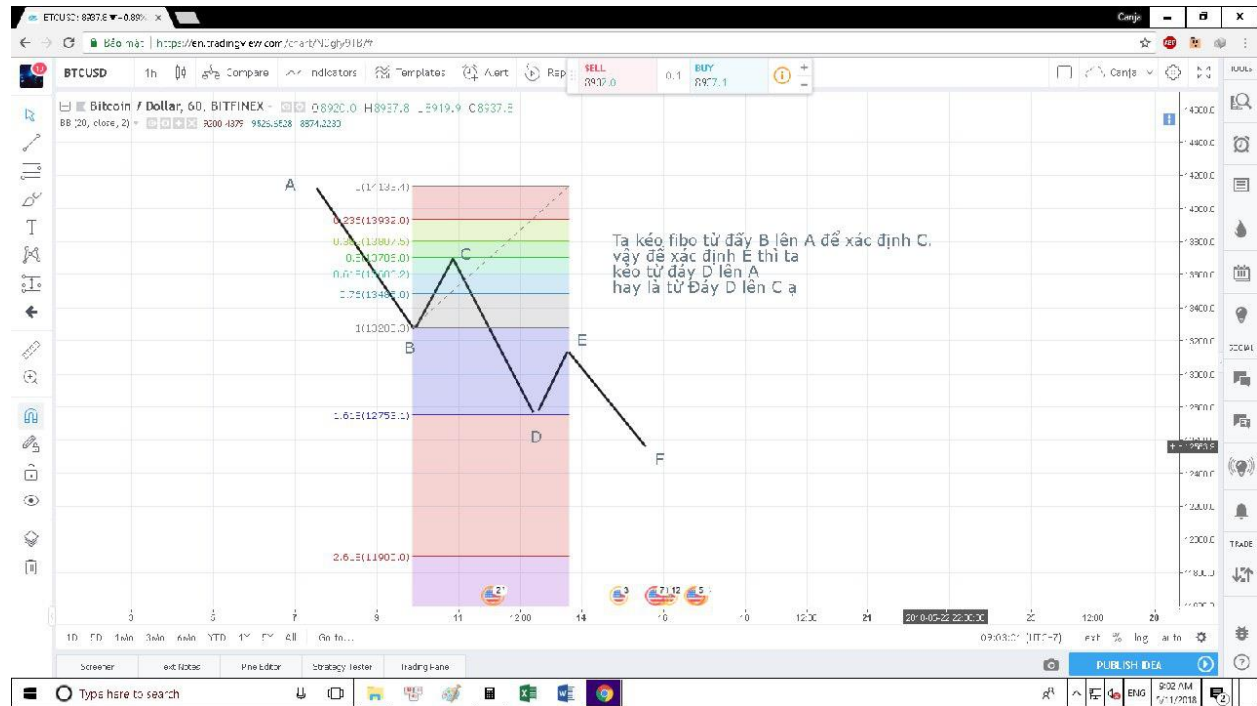
với fibo retracement thì nhớ điều này: vùng 50 là vùng quan trọng như kiểu là vùng danh giới  
với hình trên thì như thế này

vùng 50 - 61.8-76.4

xu thế cấp 1 là giảm thì xu thế cấp 2 chỉ hồi lại đc từ 50 hoặc 61.8 hoặc 76.4 thì giá sẽ có thể tiếp tục giảm mạnh

nhưng nếu xu thế c2 nó hồi quá 50 tới 38.2 hoặc mạnh hơn là 23.6 thì nếu có giảm tiếp thì giảm ko mạnh. mặc dù có thể sau đó sẽ giảm và phá qua vùng 100 nhưng sẽ ko mạnh mẽ để giảm sâu ok! giờ ae luyện tập đi, ông nào chưa nắm đc lý thuyết dow vui lòng quay lại tài liệu lớp bổ túc ôn luyện, dow nắm rõ thì mới vẽ đc fibo retracement

## Canja Nguyen



## ĐỂ XÁC ĐỊNH E THÌ KÉO D LÊN C

### Chạy Nhanh



ETH chard 1D cho thấy phe bán chi sell đc về vùng 0.5 rồi đóng cửa nến ngày, tức là phe bán chưa thắng thế và 2 phe đang ở vùng giằng co, đà giảm là ko mạnh mẽ

vẽ đúng rồi  
 còn về nhận định  
 thì phải xem xét và chờ  
 xem nó đực đực ko  
 vì bản chất của fibo chỉ là cản  
 chứ nó cũng ko phải thần thánh gì nhé :smile:  
 cản thì có thể bị gãy  
 tư duy của bọn thầy bà ngoài kia  
 là cản là chỗ để mức  
 điều này ko phải  
 cản là vùng tranh chấp phe mua / phe bán  
 chúng ta ko phải cá mập để có thể quyết định đc thắng thua tại vùng này



xác định dow??

vẽ từ tít trên cao xuống dưới thế kia là ko hiểu gì về dow  
 ko xác định đc điểm xoay cấp 1

vẽ thì đúng để nhận định đường giá hồi, về nhận định thì mang tính chủ quan và ko có cơ sở  
**Hold On for Dear Life**

*E xác định đc đỉnh nó đó mà chỗ đó bị khuất e chấm chỗ khác tượng trưng ạ*

vẽ fibo ko đúng vs tư duy lý thuyết dow



2 xu thế như thầy vẽ trên chart là e đã nhận định được rồi ạ, thầy có thể vẽ cho e fibo của cái đồ để e nắm được không ạ



**Canja Nguyen**



**TỐT LẮM**

**VẼ CHUẨN**

**CÒN NHẬN ĐỊNH THÌ LÀ NHẬN ĐỊNH**

**ĐÚNG HAY SAI MARKET SẼ TRẢ LỜI**

**Healer**

xu thế cấp 1 giảm, xu thế cấp 2 hồi về ko quá vùng 50, tiếp tục đà giảm, vậy nếu nó vượt cản 38.2, vượt luôn 23.6 thì mình nhận định thế nào sắp

**THÌ PHE MUA HUNG HÃN**

**VIỆC LÚC NÀY LÀ KO ĐƯA RA QUYẾT ĐỊNH GÌ**

**LÚC NÀY CÓ KHẢ NĂNG XU THẾ CẤP 2 LẠI THÀNH XU THẾ C1**



### ***Đoàn dự***

*theo ý kiến của e thì hiện tại chưa thể vẽ được fibo vì theo khung giờ bạn ấy đưa thì e chưa nhìn thấy nó hình thành rõ đấy, hiện tại đang gặp cản cứng nhưng nó có thể bị phá luôn. phải chờ rõ đấy hiện ra thì vẽ mới chuẩn dc*

CŨNG LÀ 1 Ý  
NHƯNG NẾU NÓ GIẢM NỮA  
THÌ KÉO XUỐNG NỮA THEO NÓ  
CŨNG KO SAO

### ***Đoàn dự***

*vâng nhưng vẫn phải chờ nếu vẽ như thế và căn cứ như thế chắc chắn sẽ có khuynh hướng vào lệnh*

*vẫn phải mắt nhìn thấy đã*

YES  
LUYỆN TẬP ĐI

### ***Canja Nguyen***

*cái này em thấy H4 thì C1 là tăng, còn khung H1 thì C1 lại là giảm  
thì cũng hoang mang, nhưng theo em ta sẽ xác định theo H1*

KHUNG NÀO CŨNG ĐC  
NẾU AE CÓ THỜI GIAN NGÂM  
THÌ NÓ ĐÚNG TRONG TÙNG CÂY NÉN  
M1 CŨNG THỂ  
ĐÁNH KHUNG NÀO DÒM KHUNG ĐÓ  
CÒN TẠI SAO NÓ LẠI HỎI VỀ ĐÚNG TỶ LỆ FIBONACCI  
MÀ KO PHẢI LÀ CÁC ĐIỂM NGOÀI FIBO  
THÌ ĐẾN NAY KHOA HỌC CŨNG VẪN BÓ TAY  
TẠI SAO FIBONACCI LẠI ÚNG TRONG TỰ NHIÊN ĐẾN VẬY  
ĐÁNG TẠO HOÁ TẠO RA  
CHỨ CÒN VÌ SAO THÌ CHỊU :smile:

### ***Healer***

*chúng ta đang nói về xu hướng giảm, và dùng fibo để tìm hướng hồi lên, giờ quay sang hướng ngược lại, hướng tăng, và tìm hướng giảm hồi về*

### ***Lucas Charles***

*Thầy ơi*

*Nếu ko xác định được xu hướng CI hoặc thị trường Sideway thì ko vẽ được Fibo phải ko thầy  
@JesselivermoreREAL*

THỊ TRƯỜNG SIDEWAY THÌ NÓ LẠI LÀ Ở XU THẾ C2 RỒI  
GIAI ĐOẠN SIDEWAY LÀ TRONG XT C2

## **2. FIBONACCI EXTENSION ( FIBO MỞ RỘNG)**

AE ĐÃ THẤY TÔI SỬ DỤNG NHIỀU FIBO NÀY TRONG NHỮNG LẦN VẼ CHART  
PHÂN TÍCH KÈO

FIBO NÀY SỬ DỤNG CÁC TỶ LỆ FIBO SAU: 61.8- 100- 161.8 ( HOẶC 1.618) - 261.8  
(HOẶC 2.618) - 361.6( OR 3.618) - 461.8 (OR 4.618)

FIBONACCI NÀY SỬ DỤNG KHI XU THẾ CẤP 1 TIẾP DIỄN ( TỨC XU THẾ CẤP 2 PHÁ  
VỠ ĐỈNH XU THẾ CẤP 1 TRƯỚC ĐÓ) VÀ DÙNG ĐỂ ĐO TARGET

THÔNG THƯỜNG, CHÚNG TA CHỈ CẦN DỰA VÀO KHÁNG CỰ- HỖ TRỢ ĐỂ CHỐT  
LỖI NHƯ BÀI HỌC CƠ BẢN BÊN LỚP BỒ TỨC( VÙNG ĐU ĐỈNH, VÙNG KẾT HÀNG  
VÀ THOÁT HÀNG TRƯỚC ĐÁM ĐÔNG)

NHƯNG NẾU GIẢ DỤ NẾU NHƯ GIÁ PHÁ HẾT CẢN, VƯỢT QUA TẤT CẢ CÁC ĐỈNH  
THÌ CHÚNG TA SẼ CHỐT LỖI Ở ĐÂU?

TRONG THỊ TRƯỜNG TÀI CHÍNH NÓI CHUNG CŨNG NHƯ THỊ TRƯỜNG CRYPTO NÓI  
RIÊNG THÌ VIỆC TÌM ĐIỂM CHỐT LỖI LÀ CỰC KỶ KHÓ. HAY CHÍNH XÁC HƠN LÀ  
CHÍNH VÌ VẬY FIBONACCI EXTENSION ĐC SỬ DỤNG ĐỂ CÓ THỂ TÌM ĐC 1 ĐIỂM  
CHỐT LỖI " NHẠY CẢM " THEO FIBONACCI

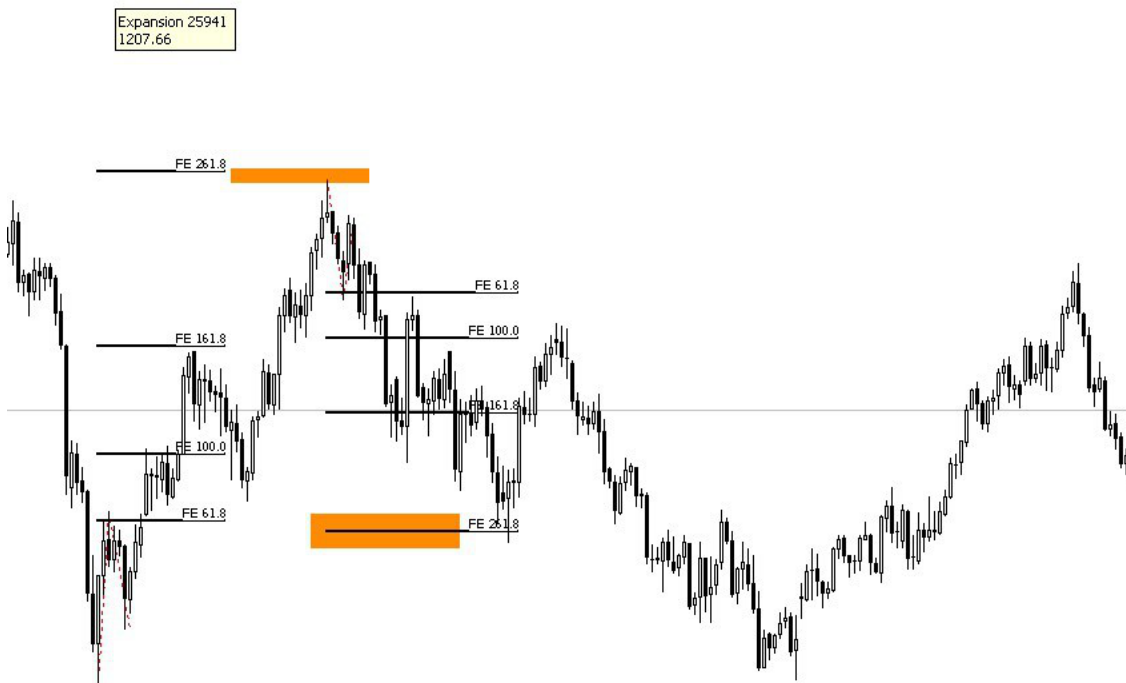
THỰC SỰ ĐIỂM CHỐT LỖI THEO FIBONACCI LÀ MANG TÍNH CHẤT CẢM TÍNH. TUY  
NHIÊN VÌ LÀ TỶ LỆ FIBO VÀ NGẪU NHIÊN NÊN THEO SỰ THỐNG KÊ LÀ ĐỘ CHÍNH  
XÁC CAO

THẬM CHÍ SAU KHI ĐẠT TARGET THEO CÁC NGƯỠNG FIBO NÀY THÌ THỊ TRƯỜNG  
LẬP TỨC ĐẢO CHIỀU NGAY TẠI CÁC NGƯỠNG ĐÓ.

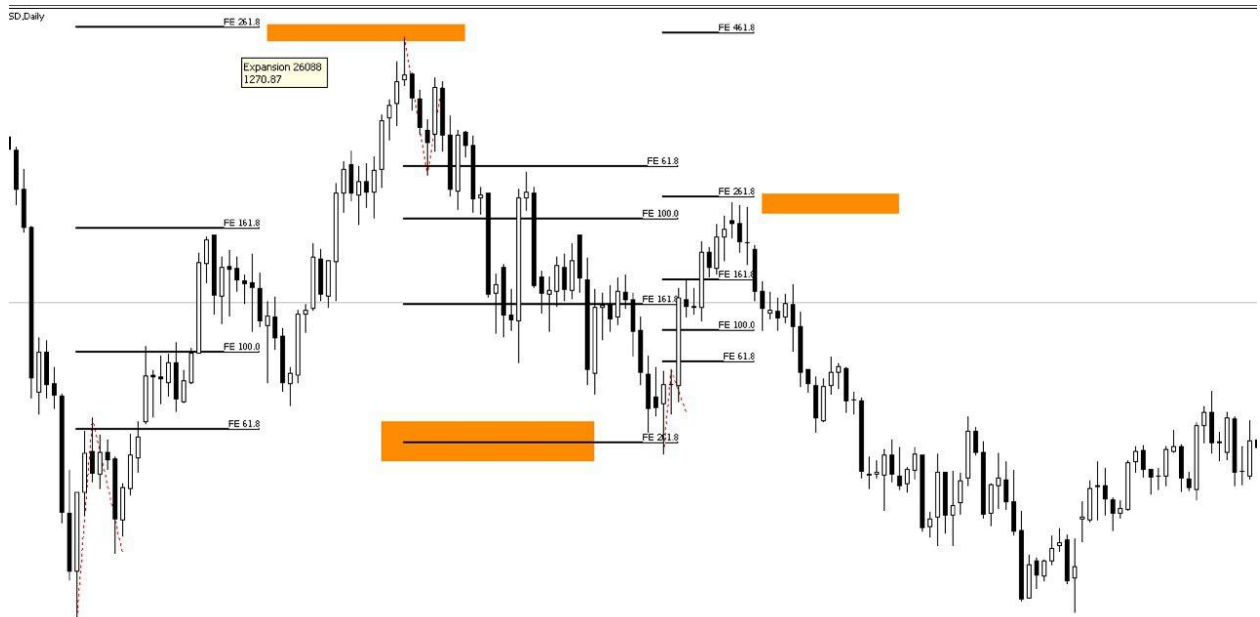
MỘT VÀI VÍ DỤ TRONG THỊ TRƯỜNG VÀNG, VÀ 1 SỐ ĐỒNG COIN NHƯ SAU:



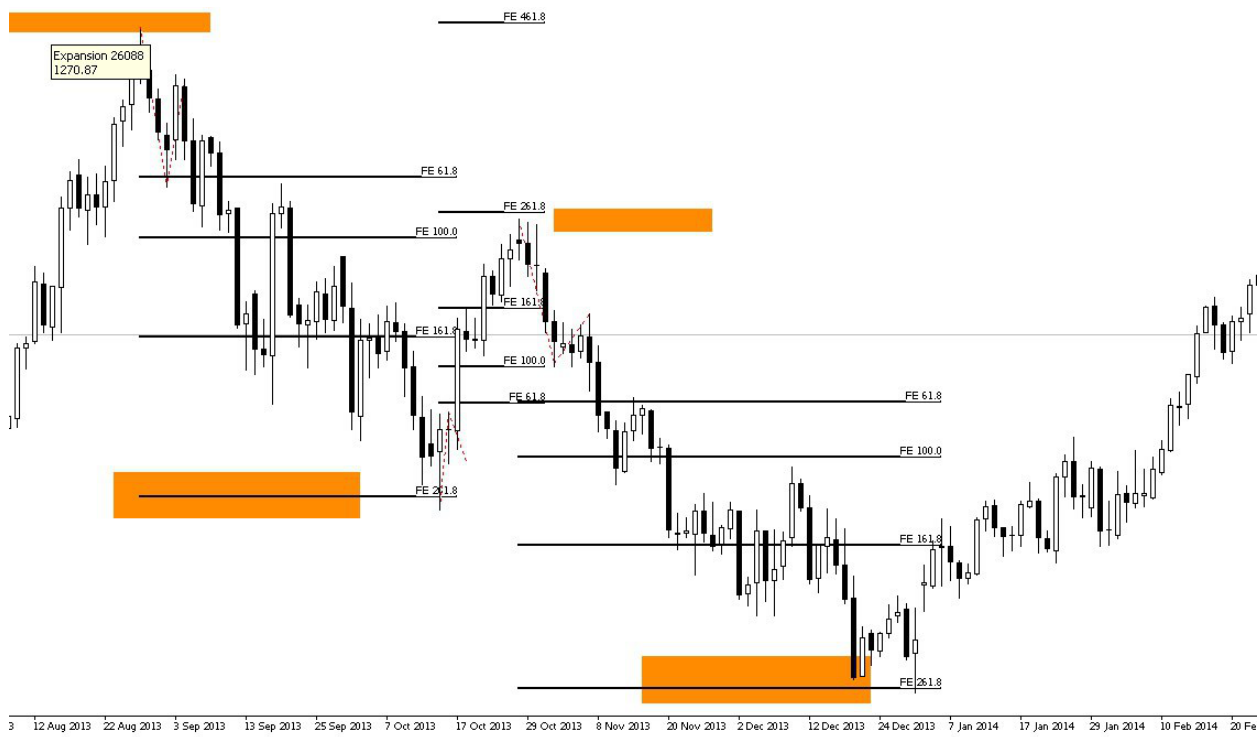
VÍ DỤ VỀ GIÁ VÀNG . SAU KHI PHÁ VỠ XU THẾ CẤP 1 ĐẢO CHIỀU TẠI KHU VỰC FE 61.8 THÌ TIẾN LÊN 1.681- TIẾP TỤC LÀ 2.618 SAU ĐÓ VÀNG ĐẢO CHIỀU GIẢM



CÚ ĐẢO CHIỀU GIẢM NÀY TIẾP TỤC GIẢM VỀ 2.618 SAU ĐÓ LẠI ĐẢO CHIỀU



CÚ ĐẢO CHIỀU TIẾP THEO TĂNG THÌ VÀNG CŨNG ĐẠT 2.618 SAU ĐÓ LẠI ĐẢO CHIỀU GIẢM!



TIẾP TỤC CÚ ĐẢO CHIỀU GIẢM VỀ LẠI ĐÚNG 2.618 VÀ TIẾP TỤC TĂNG!

ĐÂY LÀ 1 CHU KỲ TRÙNG KHỚP LIÊN TỤC CỦA GIÁ VÀNG THẾ GIỚI - THỜI ĐÓ MÌNH PHÂN TÍCH THẮNG NHƯ CHÈ TRE VÀ NỔI TIẾNG TỪ NĂM 2012 NHỜ CÔNG CỤ FIBONACCI EXTENSION NÀY- HỒI ĐÓ LÀ THỜI HOÀNG KIM CỦA MÌNH. NÊN NHỚ ĐÂY LÀ THỜI GIẠN KHUNG D1( DAILY) CHO NÊN THỜI HOÀNG KIM NÀY KÉO DÀI GẦN 2 NĂM

NHƯNG CHÚNG TA CẦN PHẢI CHÚ Ý: KO PHẢI LÚC NÀO THỊ TRƯỜNG CŨNG CHIỀU THEO Ý MÌNH. VÀ CŨNG ĐÚNG- VÌ QUÁ TỰ TIN VÀO FIBO NÊN 1 NĂM SAU ĐÓ MÌNH LẠI SML.. CHO NÊN DÙ CÓ LÀ TỶ LỆ THÀN THÁNH THÌ HÃY LUÔN NHỚ LUÔN LUÔN ĐỀ PHÒNG MARKET- VÌ NÓ CÓ THỂ CHO MÌNH SML BẤT CỨ LÚC NÀO NẾU BẠN KIÊU NGẠO VÀ TỰ TIN

VÌ VẬY FIBO NÀY SẼ RẤT HAY. NHƯNG LUÔN NHỚ PHẢI QUẢN TRỊ RỦI RO LÊN HÀNG ĐẦU MỚI CÓ SỐNG XỐT. NÓ CŨNG KO PHẢI THÀN THÁNH GÌ, NHƯNG RẤT VI DIỆU- LẤY 1 VÀI VÍ DỤ BÊN CRYTO NHÉ



ADABTC DAILY. CHẠM ĐÚNG 2.618 SAU ĐÓ RỤNG CHO TỚI BÂY GIỜ



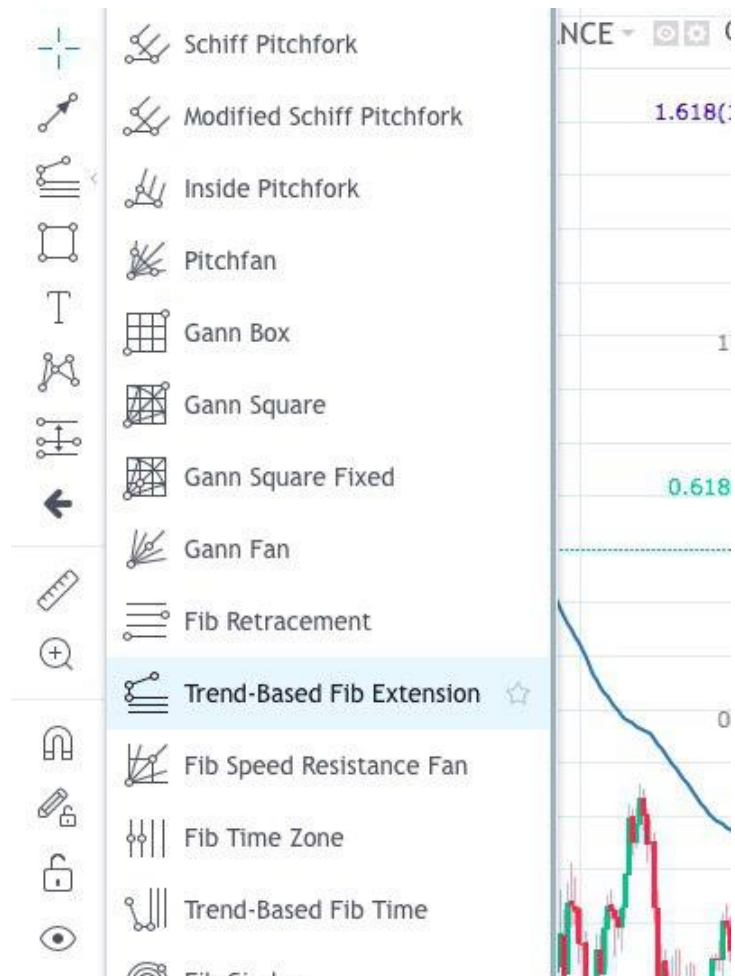
ETHUSD CŨNG CÓ CÚ GIẢM VỀ ĐÚNG 1.618 SAU ĐÓ TĂNG ĐẢO CHIỀU



GẦN MỚI NHẤT LÀ BTCUSDT CHART H4 CŨNG CHẠM 1.618 QUANH 10K SAU ĐÓ ĐẢO CHIỀU.

## VẬY CÁCH VẼ VÀ SỬ DỤNG NHƯ THẾ NÀO?

### A. CÁCH VẼ:



TRÊN TRADINGVIEW CHỌN TREND- BASED FIB EXTENSION

SAU KHI LẤY RA VẼ THÌ FOMAT BỎ ĐI CÁC TỶ LỆ CHO ĐỂ RỐI MẮT NHƯ : 0.236- 0.382- 0.5- 0.768 VÀ BẤM OK

ĐIỀU KIỆN VẼ: XUẤT HIỆN XU THẾ CẤP 1. XUẤT HIỆN XU THẾ CẤP 2 ĐIỀU CHỈNH, GIÁ TIẾP TỤC PHÁ VỠ ĐỈNH XU THẾ CẤP 1 TRƯỚC ĐÓ ĐỂ TIẾP TỤC HÌNH THÀNH XU THẾ CẤP 1

SAU ĐÓ: TÍCH VÀO ĐIỂM KHỞI ĐẦU XU THẾ CẤP 1- NỐI LÊN ĐỈNH XU THẾ CẤP 1. NỐI TIẾP ĐẾN ĐIỂM XU THẾ CẤP 2

VÍ DỤ VIDEO MINH HOẠ





video\_2018-07-26\_13-32-00.mp4



video\_2018-07-26\_13-32-41.mp4



video\_2018-07-26\_13-32-48.mp4

### 3 VÍ DỤ CHO VIỆC TĂNG - GIẢM

## **B. CÁCH SỬ DỤNG VÀ TƯ DUY**

SAU KHI VẼ XONG: THÌ ĐIỂM CHÓT LỜI SẼ LÀ Ở 3 TARGET : 100- 1.618 VÀ 2.618- CÓ NHỮNG ĐỒNG COIN BAY TỚI 4.618 MỚI ĐẢO CHIỀU

NHƯNG PHỔ BIẾN THÌ VẪN LÀ 1.618 VÀ 2.618

NHƯNG NẾU KIÊN TRÌ ẮN ĐC TỚI 1.618 HAY 2.618 CŨNG LÀ LỜI MÒM RỜI. CHÚ MONG GÌ TỚI 4.618

XONG

FIBO EXTENSION THÌ VẼ 1 LẦN CHO ĐIỂM KHỞI ĐẦU THÔI- SẼ TÍNH CHO CẢ CHUKY

TOÀN BỘ CÔNG CỤ FIBO, CÒN HAY NỮA KHI SỬ DỤNG VS BỘ QUY TẮC MA

MA LÀ ĐỘNG - FIBO- TREND - KHÁNG CỰ HỖ TRỢ LÀ TỈNH

ĐỘNG VÀ TỈNH

CÁI GÌ CŨNG CÓ 2 MẶT

BÀI SAU AE HỌC VỀ MA

SAU ĐÓ KẾT HỢP FIBO

THÌ ĐỂ THUA LÀ RẤT KHÓ

NÓ UYÊN CHUYỀN MỀM MẠI HƠN CHỨ KO CỨNG NHẮC

AE LUYỆN TẬP ĐI

VẼ VÀ LUYỆN TẬP VÀ HỎI

SAI Đâu SỬA ĐẤY

ĐỪNG SỢ SAI

LÔI HẾT CÁC CHART RA

VỀ XEM TRƯỚC GIỜ NÓ VI DIỆU NTN :smile:

**Ngọc Thanh**



REQ thầy ơi  
TỐT LẮM

**Canja Nguyen**



1.618 CHƯA QUA ĐC, VỀ VỀ 2.618 HỜI SỚM

**Mr Kasperr**

thầy ơi, áp dụng fibo extension thì isk sắp đảo chiều đúng không thầy ?



NGHE CHO RÕ ĐÂY- FIBO EXTENSION DÙNG ĐỂ TÌM ĐIỂM CHÓT LỜI, CHỨ KO PHẢI TÌM ĐIỂM ĐÀO CHIỀU ĐỪNG CÓ BẮT ĐỈNH BẮT ĐÁY CỨ THẤY NÓ CHẠM FIBO LÀ NHẢY VÀO MUA NÓ ĐỤC QUA 2.618 VỀ 3.618 VỀ 4.618 LÀ BÊ NỢ

**Andy Lau**



TỶ LỆ THÌ ĐÚNG NHƯNG ĐIỂM VẼ KO RÕ RÀNG LẤY KHUNG KHÁC XEM SAO

**Black Ball**

Thầy xem và chỉ giúp em với ạ!

nklinh195 published on TradingView.com, May 12, 2018 04:38 UTC

BITTREX:BCCBTC, 240 0.16212097 ▲ +0.00012097 (+0.07%) O:0.16246997 H:0.16420430 L:0.16160000 C:0.16212097



Created with TradingView

1 ĐIỀM- HỌC LẠI LÝ THUYẾT DOW  
CHỈ CẦN NẮM RÕ LÝ THUYẾT DOW  
LÀ VỀ ĐC

*Pham Quang*



CHÍNH XÁC

Lucas Charles



Thầy ơi con này vẽ vậy đúng ko thầy?

Còn râu nến dài quá e ko bt nên kéo lên đó luôn hk  
SÁNG TẠO TỐT, RÂU NẾN ĐÓ CẦN BỎ QUA .

**Hỏi HD**

Lao động hăng say vận may sẽ tới, QTUMBTC ạ



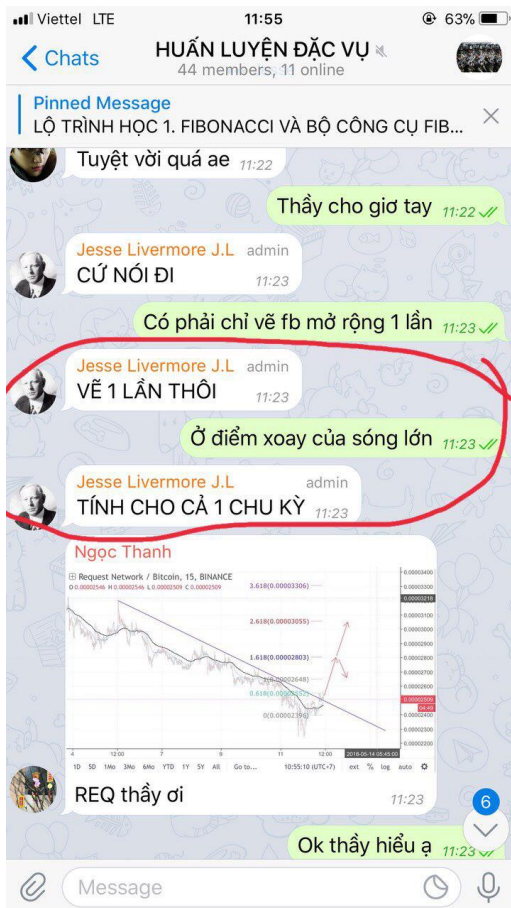
VẼ SAI  
ĐỈNH CAO NHẤT  
XU THẾ C1  
XU THẾ C2  
PHÁ RỜI VẼ  
VẼ TỪ ĐẦU CHU KỲ

**Siêu Nhìn**



Ồ! CÒN ĐÚNG SAI MARKET TRẢ LỜI

*Pham Quang*



Post lại 1 lần nữa. K chịu nghiên ngẫm thế nào là chu kỳ tứ cũng chịu hết cách



## **BÀI 2: ĐƯỜNG TRUNG BÌNH MA (MOVING AVERAGE)**

**ĐƯỜNG TRUNG BÌNH ĐỘNG**

**TỨC LÀ ĐÓNG VAI TRÒ LÀ CẢN ĐỘNG**

**CÓ RẤT NHIỀU CÁC CHỈ SỐ ĐƯỜNG TRUNG BÌNH NHƯ 5-9-13-20-50-100-200...**

vậy các chỉ số này nói lên điều gì

VD: đường trung bình 50 là giá trị trung bình của giá( có thể là đồng coin, hàng hoá , một mã chứng khoán nào đó ) tại một thời điểm nhất định. và giá trị trung bình của nó là 50

**QUY TẮC CHUNG SỬ DỤNG ĐƯỜNG MA NHƯ SAU**

- MA ĐÓNG VAI TRÒ LÀ CẢN ĐỘNG

-KHI GIÁ NẪM DƯỚI MA : THỂ HIỆN CHO XU THẾ GIẢM ( NHƯ VẬY SẼ KO CANH MUA/ HOẶC ĐỐI VS CÁC THỊ TRƯỜNG CHO PHÉP BÁN KHỔNG THÌ SẼ CANH BÁN)

- KHI GIÁ NẪM TRÊN MA: THỂ HIỆN CHO XU THẾ TĂNG ( NHƯ VẬY SẼ CANH MUA)

KHI ĐƯỜNG MA ĐI NGANG : THỂ HIỆN CHO THỊ TRƯỜNG ĐI NGANG ( SIDEWAY)  
LÚC NÀY NÊN ĐỨNG NGOÀI QUAN SÁT

- KHI GIÁ ĐI QUÁ XA ĐƯỜNG MA : THÌ ĐƯỜNG MA VÀ ĐƯỜNG GIÁ CÓ XU HƯỚNG GẶP LẠI NHAU TẠI 1 ĐIỂM NHẤT ĐỊNH- NGTA GỌI ĐÂY LÀ ĐIỂM/ VÙNG GIÁ TRỊ

- MA LUÔN CHẠY SAU ĐƯỜNG GIÁ VÀ CÓ ĐỘ TRỄ HƠN SO VỚI ĐƯỜNG GIÁ

- MA DỪNG LÀM ĐƯỜNG ĐỂ NHẬN BIẾT XU HƯỚNG GIÁ RẤT TỐT

CHÚ Ý QUAN TRỌNG: TRONG 1 CHU KỲ GIÁ TĂNG, GIÁ NẪM TRÊN MA, NHƯNG SAU ĐÓ ĐƯỜNG GIÁ LAO XUỐNG, XUYÊN PHÁ QUA MA , LÚC NÀY ĐƯỜNG GIÁ NẪM DƯỚI ĐƯỜNG MA ... NHƯNG KO KHẲNG ĐỊNH ĐƯỢC XU THẾ GIẢM, MÀ LẠI VÒNG LÊN ĐÓNG CỬA TRÊN ĐƯỜNG MA THÌ GIÁ CÓ XU HƯỚNG SẼ TIẾP TỤC TĂNG MẠNH VÀ CÓ THỂ PHÁ ĐÌNH CỬ

TRƯỜNG HỢP NGƯỢC LẠI CHO CHU KỲ GIÁ GIẢM, GIÁ NẪM DƯỚI MA THỂ HIỆN CHO CHU KỲ GIẢM, NHƯNG GIÁ LAO LÊN XUYÊN PHÁ MA, LÚC NÀY ĐƯỜNG GIÁ NẪM TRÊN MA NHƯNG KO KHẲNG ĐỊNH ĐC XU THẾ TĂNG MÀ LẠI VÒNG XUỐNG ĐÓNG CỬA DƯỚI MA THÌ GIÁ CÓ XU HƯỚNG TIẾP TỤC GIẢM MẠNH VÀ CÓ THỂ PHÁ ĐÁY CỬ

2 VÍ DỤ MINH HOẠ:



VÍ DỤ CHO TRƯỜNG HỢP GIÁ TĂNG



VÍ DỤ CHO TRƯỜNG HỢP GIÁ GIẢM!

NHỮNG ĐIỂM ENTRY VÀO LỆNH NHƯ HÌNH MINH HOẠ NGTA GỌI LÀ: VÙNG GIÁ TRỊ - TÂM LÝ CÁC NHÀ ĐẦU TƯ Ở ĐÂY THƯỜNG MUA/BÁN TẠI CÁC VÙNG GIÁ TRỊ NÀY - CÁCH CHƠI NÀY SẼ CHẾT SẠC TIẾT KHI THỊ TRƯỜNG ĐI NGANG ( TỨC GIÁ CỨ ĐẢO LÊN, XONG LẠI ĐẢO XUỐNG QUANH ĐƯỜNG MA) ĐÓ LÀ TÍN HIỆU ĐI NGANG, CHO NÊN LỜI KHUYÊN NẾU ĐÁNH KIỂU NÀY THÌ DÍNH DỪNG LỖ 3 LẦN LIÊN TIẾP NÊN NGỪNG VÀO LỆNH VÀ QUAN SÁT XU HƯỚNG ĐI NGANG. NHỮNG THỊ TRƯỜNG CÓ XU HƯỚNG THÌ ẮN NGẬP MỒM

PHƯƠNG PHÁP TƯ DUY NÀY SẼ GIÚP CHÚNG TA VÀO LỆNH SỚM HƠN, ĐIỂM DỪNG LỖ NGẮN HƠN

KO PHẢI CHỜ PHÁ TREND LINE

HAY PHÁ CẢN THEO LÝ THUYẾT DOWN NỮA

NHỮNG THỰC CHẤT NÓ VẪN LÀ HÀNH VI GIÁ: ĐÓ LÀ GIÁ SAU KHI PHÁ CẢN ( PHÁ MA) GIÁ CÓ XU HƯỚNG QUAY TRỞ VỀ NGƯỠNG CẢN ( MA) VÀ GIÁ TIẾP TỤC XU THỂ

MA ĐÓNG VAI TRÒ LÀ CẢN ĐỘNG

VÀ CHÚNG TA SẼ DÙNG ĐƯỜNG EMA 89- VÀ EMA 34

TẠI SAO CHÚNG TA LẠI DÙNG EMA MÀ KO PHẢI LÀ SMA

VÌ BẢN CHẤT MA ĐÃ CHẬM SO VS ĐƯỜNG GIÁ RỒI, NẾU DÙNG SMA THÌ LUÔN CÓ ĐỘ TRỄ SO VS THỊ TRƯỜNG, CHO NÊN CHÚNG TA PHẢI SỬ DỤNG EMA ĐỂ BẮM SÁT ĐƯỜNG GIÁ HƠN

VÀ TẠI SAO DÙNG EMA 34 VÀ MA 89 => VÍ CHU KỶ SÓNG ELLIOTT GỒM CÓ 89 SÓNG CHỦ 55 SÓNG ĐIỀU CHỈNH - TRONG SÓNG CÓ SÓNG VÌ VẬY TRONG 55 SÓNG ĐIỀU CHỈNH CÓ 34 SÓNG CHỦ VÀ 21 SÓNG ĐIỀU CHỈNH

CHÚNG TA DÙNG EMA 34 VÀ 89 LÀ ĐỀU BẮM SÁT SÓNG CHỦ: TỨC ĐỊNH HÌNH XU THỂ CHÍNH CỦA THỊ TRƯỜNG

GIÁ NẪM TRÊN MA 34 -89 THỂ HIỆN CHO XU THỂ TĂNG: CANH MUA

GIÁ NẪM DƯỚI EMA 34-89 THỂ HIỆN CHO XU THỂ GIẢM: ĐỨNG NGOÀI HOẶC CANH BÁN

ĐƯỜNG MA SẼ ĐC GIẢNG CHUYÊN SÂU TRONG BÀI 3 XÂY DỰNG HỆ THỐNG GIAO DỊCH- ÁP DỤNG ĐA KHUNG THỜI GIAN,

NHƯ VẬY CHỈ CẦN: LÝ THUYẾT DOW- TRENDLINE- FIBO- MA- LÀ CHÚNG TA ĐÃ BẮ ĐẠO TRÊN TỪNG HẠT GẠO

ĐƯỜNG EMA CHO XÁC ĐỊNH XU HƯỚNG

VÙNG GIÁ TRỊ MA CHO ĐIỂM VÀO, HOẶC PHÁ TRENDLINE CHO ĐIỂM VÀO , HOẶC LÝ TUYẾT DOW CHO ĐIỂM VÀO- HÀNH VI GIÁ CHO ĐIỂM VÀO

VÙNG CẮT LỖ CHÍNH LÀ CÁC VÙNG KHÁNG CỰ HỖ TRỢ ĐC XÂY DỰNG TRƯỚC ĐÓ

## CHỐT LỜI DỰA THEO FIBONACCI

VẬY 1 HỆ THỐNG GIAO DỊCH HOÀN CHỈNH CẦN CÁC YẾU TỐ SAU:

1. XÁC ĐỊNH XU HƯỚNG GIÁ ( MA ĐÃ LÀM CÔNG VIỆC NÀY)
2. ENTRY ( NHƯ TRÊN) DỪNG LỖ VÀ CHỐT LỜI (CÓ FIBO)
3. CÓ 1 CHIẾN THẮNG XÁC SUẤT > 1 ĐC KIỂM NGHIỆM TRÊN 6 THÁNG

OK LÔI RA NGẮM ĐI

EMA 34-89 HOẠT ĐỘNG HIỆU QUẢ Ở H1-H4- D1. ĐẶC BIỆT HOẠT ĐỘNG NGON Ở H4  
MINH HOẠ CHO EMA 89



ETHBTC NĂM ETH CHO HẾT HÈ SANG THU BONUS THÊM MÙA ĐÔNG TỚI MÙA HÈ  
NĂM SAU!

CỨ CHẠM EMA 89 BẬT LÊN

TẤT CẢ MỌI THỨ CHÚNG TA HỌC NÓ LÀ 1 CÔNG CỤ GIAO DỊCH RIÊNG BIỆT

NHƯNG NẾU AI ĐỦ THÔNG MINH, SẮP XẾP GHÉP CHÚNG LẠI VỚI NHAU

THÌ ELLIOTT HIỆN RA NGAY TRƯỚC MẮT

ĐỀU CÓ SỰ LOGIC KẾT NỐI

CHO NÊN CỨ HỌC CHẠM DÀI

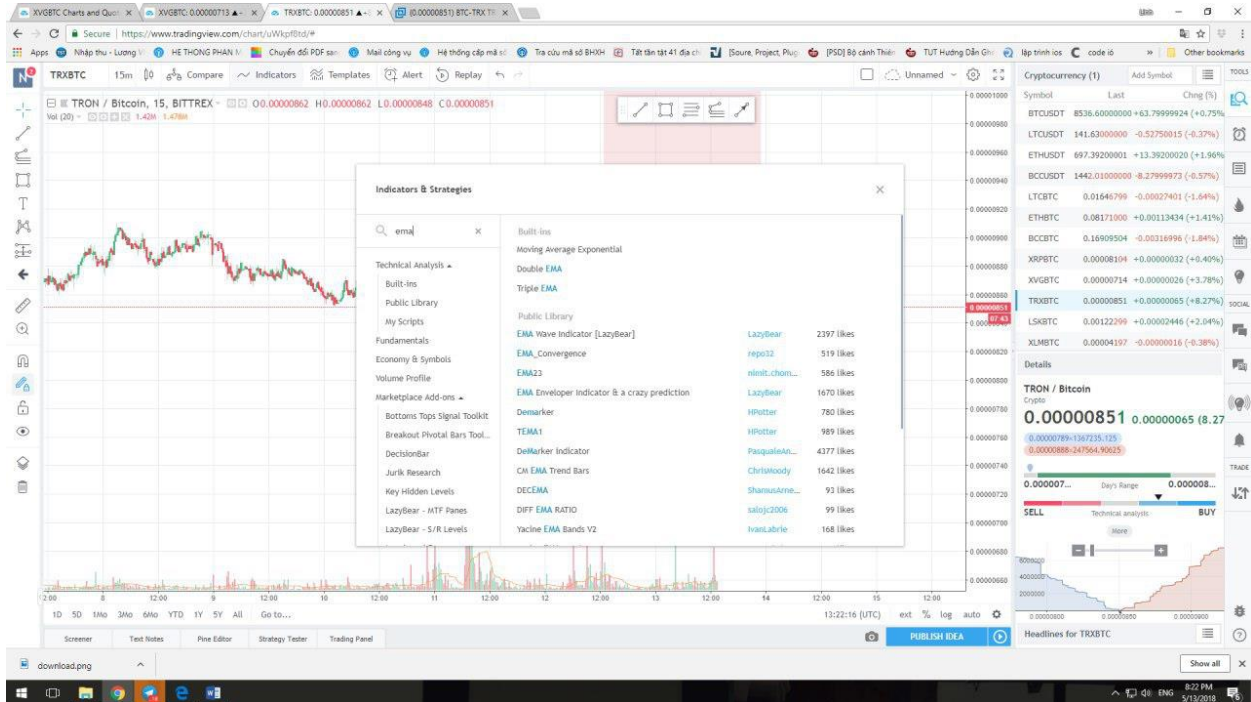
TỪ TỪ

NGÂM TỪNG CÁI THẬT CHẬM, CHẮC, THẬT AM HIỂU GÓC GÁC, THỰC HÀNH  
LUYỆN TẬP, VÀ CÔNG ĐOẠN CUỐI CÙNG LÀ LẮP GHÉP

SẼ CÓ 1 THANH GỜM SẮC BỀN

ĐÁM PHÁT NÀO CHẾT PHÁT ĐÁY - TẮT NHIÊN ĐÔI KHI ĐÁM NÓ ĐÉCH CHẾT CHO NÊN MỌI THỨ LÀ XÁC SUẤT

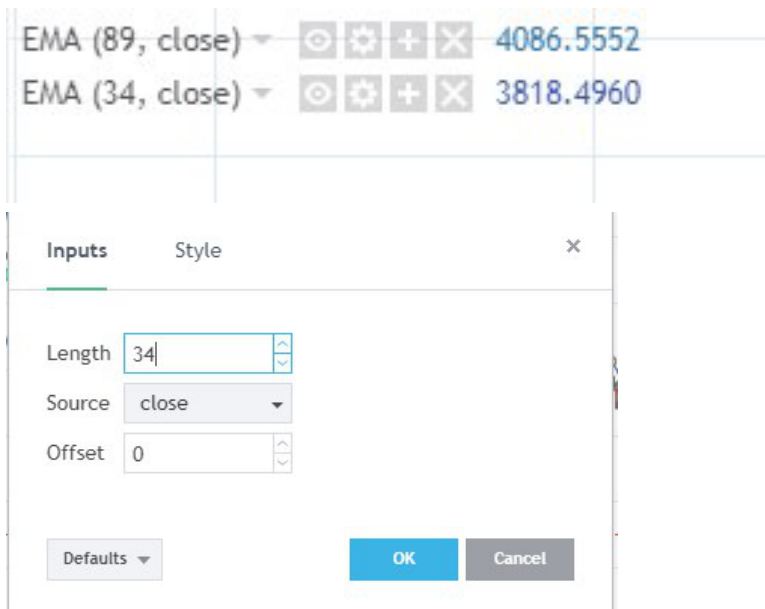
## Black Ball



Ko biết chọn cái nào =))

trên cùng

Moving Average Exponential



ông nhìn lên góc trái  
bấm zô cái răng cưa cài đặt  
rồi set

ĐỌC ĐI ĐỌC LẠI NHÉ  
NHỮNG AI THÔNG MINH  
MÌNH NGHĨ SẼ NGỘ RA NHIỀU TINH TUÝ ĐÁY  
GIỜ ĐƠN GIẢN THÔI  
BẬT H4 LÊN  
LẤY ĐÚNG 1 EMA 89  
XEM ALTCOIN NHƯ THẾ NÀO?  
SOI TRÊN H4  
XEM GIÁ NẪM DƯỚI HAY NẪM TRÊN  
BIẾT ĐÚA NÀO OÁNH NGƯỢC XU THẾ LÀ BIẾT LIỀN =))  
DOWNCOME THÌ CŨNG HỌC TỪ MÌNH RA  
LÀM SAO = NGUYÊN BẢN GỐC

### ***Lucas Charles***

*Thầy ơi có khi nào giá nằm giữa EMA 34 và 89 ko thầy*

THỬ NGHĨ XEM  
NÓI BÊN CHANNEL RỒI MÀ  
ĐỌC CHO KỸ BÊN KIA  
DÙNG TRÍ TUỆ TƯỢNG TƯỢNG  
BẬT CHART LÊN NGẮM  
NGHIÊM NGÃM  
KO HIỂU HÃNG HỎI  
HỎI LUÔN MÀ CÓ CÂU TRẢ LỜI LUÔN- THÌ BỘ NÃO LƯỜI TƯ DUY

### ***Bear***

Thầy ơi. XRPUSD đang nằm dưới ema89. Sao thầy mức dữ vậy ạ  
XRP ĐÃ CẮT LỖ Ở 85 NHÉ  
ĐIỂM MUA LÚC ĐÓ CHO TRÊN MA  
MUA Ở 90 ĐÓ  
NÓ VÒNG LÊN 96 2 LẦN

### ***Healer***



cho em hỏi chỗ này với sếp

với btc khung h4

giá trên ema89, sau đó tụt xuống dưới ma, rồi lồi lên lại tụt xuống luôn

ĐỌC BÊN CHANNEL KỸ ĐI VÍ DỤ RÕ RỜI

à, em hiểu rồi, vẫn phải kết hợp lý thuyết dow vào nữa

TRỜI ƠI

DOW LÀ NỀN TẢNG

NHẮC CÂU NÀY CHẮC TỚI 100 LẦN RỒI

### **Chạy Nhanh**

giá từ dưới lên ema nhồi lên tạo mà ko khẳng định xu thế tăng r tụt xuống thì sẽ tụt sâu, và ngược lại giá trên ema tụt xg dưới ema rồi k khẳng định xu thế giảm rồi ngoi lên thì đà tăng mạnh

CÓ KHẢ NĂNG THÔI NHÉ

34 cắt xuống 89 thì đảo chiều của xu thế

=>) BỎ CÁI TƯ DUY NÀY ĐI NHÉ, MẤY THẲNG THẦY GÀ VỊT NĂM 2012 NÓ DẠY CHO TRADER VIỆT NAM ĐÁNH KIỂU 2 MA CẮT NHAU, SAU ĐÓ ĐU ĐỈNH VS BÁN ĐÁY HẾT

NÊN NHỚ MA CHẬM HƠN SO VS ĐƯỜNG GIÁ

KHI 2 MA CẮT NHAU GIÁ ĐÃ CHẠY XA MẸ ROÀI

HỌC MA LÀ CẢN ĐỘNG NHƯNG LUÔN NHỚ CẢN TĨNH NỮA

ĐỪNG CÓ HỌC TRƯỚC QUÊN SAU NHÉ

VIỆC GIỜ LÀ KHOAN HỎI

VÁC CHART RA NGÂM

NGÂM CẢ ĐÊM

NGÀY MAI

CÓ CÂU HỎI GÌ NOTE



GIẢI QUYẾT 1 THỂ LUÔN  
PHẢI NGÂM  
CÁI VÙNG GIÁ TRỊ  
CỰC HAY ĐÓ NHÉ  
Ở Việt Nam! KO AI DẠY ĐÂU  
TRỪ NHỮNG NGƯỜI ĐÃ HỌC MÌNH, VÀ VÁC ĐI CHIA SẺ

### **Canja Nguyen**

*thầy cho em hỏi. ema 34 dùng ngon nhất ở khung giờ nào ạ*  
H4 HẾT

### **Healer**

*sóng chủ và sóng điều chỉnh, sẽ hiểu như dow là xu thế cấp 1 và xu thế cấp 2 đúng ko sếp, thế là sóng chủ là sóng chính, có thể tăng hoặc giảm, e hiểu thế đúng chưa ạ*  
ĐÚNG RỒI

*Thầy cho em hỏi như này thì đúng ko ạ:*

- Khi ở Downtrend thì đường giá ở dưới, EMA34 ở giữa, EMA89 ở trên. Đường giá chạm EMA34 thường sẽ bật xuống —> Canh bán

- Khi đang Uptrend thì đường giá ở trên, EMA34 ở giữa, EMA89 dưới cùng, đường giá chạm EMA34 thường sẽ bật lên —> Canh mua

- Vùng giá trị canh mua hoặc canh bán được xác định nếu đường giá cắt EMA34 nhưng không duy trì được đà và quay trở lại hướng cũ

- Đường giá nếu phá qua EMA34, nếu chạm EMA89 cũng tương tự

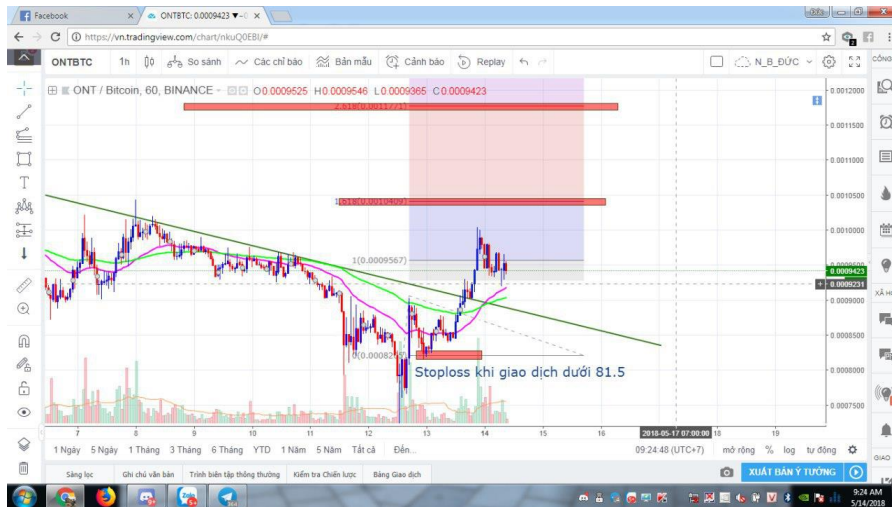
- Có điều em chưa hiểu là nếu đường giá nằm giữa EMA89 và EMA34 thì là dấu hiệu của điều gì?

CHƯA HỌC TỚI PHẦN NÀY

BÀI TẬP THỰC HÀNH ĐÂY

QUAN SÁT CON ONTBTC KHUNG H4 - SAU ĐÓ LẬT QUA KHUNG H1=> XEM CÓ NHẬN ĐỊNH GÌ KO?

**Nguyen Duc**



thầy xem em vẽ dự này đúng chưa ạ  
**VỀ LÀM GÌ LẮM. MA + FIBO XONG!**



**ONTBTC XEM XÉT VÀO HÀNG.**  
**VÙNG MUA 92 -94 ( GIÁ HIỆN TẠI) CHỐT LỜI 1: 1100. CHỐT LỜI 2 TẠI: 1270. DỪNG LỖ DƯỚI 82**

***Đoàn dự***

*Thầy cho e hỏi khi nào nên bỏ qua râu nến hả thầy*

**VỀ CẢ 2 TRƯỜNG HỢP - CẢ DÂU- CẢ BỎ- DÀI QUÁ THÌ MỚI BỎ VÍ DỤ FLASH DUMP, PUMP**

**Pham Quang**

Thầy Jess cho hỏi thêm là 3 đường MA màu cam thầy sử dụng có phải là 3 đường MA 34 với thông số closed open và high k vậy (cái này chỉ tò mò nên hỏi thầy khi thấy 1 số chart thầy có vẽ)

CHÍNH XÁC

CLOSR - HIGH- VÀ LOW NHÉ

dùng như thế có lợi gì hả thầy

PHẦN HỆ THỐNG GIAO DỊCH SẼ GIẢNG TỚI NHÉ

## LESSON 3: PHÂN KỲ HỘI TỤ

### A. Phân kỳ

PHÂN KỲ KO CÓ NGHĨA LÀ GIÁ SẼ GIẢM. PHÂN KỲ TRONG THỊ TRƯỜNG TÀI CHÍNH NÓI CHUNG HAY THỊ TRƯỜNG CRYPTO NÓI RIÊNG PHẢN ẢNH TÂM LÝ NGƯỜI MUA ĐÃ KO CÒN MẠN MÀ Ở MỨC GIÁ CAO. TUY NHIÊN CŨNG CHƯA CÓ ĐỘNG THÁI CHÓT LỜI NÊN GIÁ KO GIẢM. PHÂN KỲ CHO CHÚNG TA 1 CẢNH BÁO KO NÊN THAM GIA MUA NỮA MẶC DÙ GIÁ ĐÃ PHÁ CẢN THEO LÝ THUYẾT DOW.

PHÂN KỲ ĐƯỢC SỬ DỤNG HIỆU QUẢ VÀ CÓ ĐỘ CHÍNH XÁC TRÊN KHUNG H4

ĐC XÁC ĐỊNH VÀ KẾT HỢP GIỮA ĐƯỜNG GIÁ VỚI MACD HOẶC RSI

PHÂN KỲ: TỨC GIÁ ĐẠT 1 MỨC CAO MỚI NHƯNG CÁC CHỈ SỐ MACD HOẶC RSI KO ĐẠT ĐC 1 ĐỈNH CAO MỚI

CÁCH XÁC ĐỊNH VÀ 1 SỐ HÌNH MINH HỌA NHƯ SAU



ĐỂ XÁC ĐỊNH PHÂN KỲ THÌ NHÌN VÀ CHÚ Ý ĐƯỜNG XANH ĐỎ NẪM TRÊN ĐƯỜNG 0 CỦA MACD

THÔNG THƯỜNG XUẤT HIỆN PHÂN KỲ LÀ CẢNH BÁO TÍN HIỆU ĐẢO CHIỀU CỦA THỊ TRƯỜNG

NGƯỢC LẠI VỚI PHÂN KỲ LÀ HỘI TỤ

ĐƯỜNG XANH ĐỎ NẪM DƯỚI ĐƯỜNG 0

GIÁ ĐẠT ĐỤC THÙNG TẠO 1 MỨC GIÁ SÂU HƠN, NHƯNG CÁC CHỈ SỐ CŨNG KO ĐẠT ĐC 1 CHỈ SỐ SÂU HƠN



HỘI TỤ- SỬ DỤNG TỐT TRÊN H4. VÀ THỊ TRƯỜNG ĐẢO CHIỀU TĂNG

PHÂN KỲ HAY HỘI TỤ: THƯỜNG ĐƯỢC SỬ DỤNG ĐỂ XÁC ĐỊNH SÓNG 3 VÀ SÓNG 5 CỦA ELLIOTT

VỚI 1 CHU KỲ TĂNG: THÌ SÓNG 3 VÀ 5 THỂ HIỆN PHÂN KỲ

VỚI 1 CHU KỲ GIẢM: THÌ SÓNG 3 VÀ SÓNG 5 THỂ HIỆN HỘI TỤ

THỜI KỲ DOWNTREND

ÁP DỤNG MA MÀ CHƠI XÁC ĐỊNH XU THẾ NHÉ

AE ĐỪNG CỐ LỢI NGƯỢC SÓNG

Sml đây

CÒN NẾU MUỐN BẮT NGƯỢC SÓN

Lôi hội tụ ra ngắm nhé

AE AI HIỂU HÌNH NÀY NTN KO



*Vượt cản thì theo dow và dùng fibo ex để tìm điểm chốt lời phải ko thầy*

**CHÍNH XÁC**

**GOOD JOB**

**RA NGOÀI UNDER XEM**

Có bao nhiêu thằng trả lời đc thế

**Nguyen Duc**

*@JesselivermoreREAL* Thầy cho em hỏi chút, ở chỉ báo MACD thì ngoài MACD line chúng ta còn MACD H vậy giữa 2 cái này thì sự phân kỳ của cái nào đáng tin cậy hơn. Vì em quan sát thấy đôi khi 2 cái này không trùng khớp với nhau

2 đường xanh đỏ( ngta gọi đây là histogram) thì chỉ báo sẽ nhanh hơn nhé

**Long Bui**

K biết hội tụ hay phân kì hết thúc được tính như nào, hay là hoàn thành sóng trên 0 thầy  
Macd trên 0

**PHÂN KỲ LÀ 2 ĐƯỜNG XANH ĐỎ( PHẢI TRÊN 0) HỘI TỤ THÌ DƯỚI 0**

*Nếu nó cứ chạy sóng lên mãi thì sao thầy*

**THÌ LÊN MÃI CHỨ SAO :))**

**Linh Vu**

*Áp dụng lý thuyết dow mà đợt bão này em tăng usdt*

Vui quá :D

CHÚC MỪNG

Dow thêm Ma nữa

Trade what u see nữa

Thì chết sao đc

**Nguyen Duc**

*@JesselivermoreREAL* thêm 1 điều em muốn hỏi nữa, Thầy có nói trong xu hướng tăng sóng 3 sóng 5 thể hiện sự phân kỳ, sự phân kỳ ở đây là phân kỳ đảo chiều, như vậy sóng 2 và sóng 4 sẽ thể hiện sự phân kỳ tiếp diễn và nó cũng được thể hiện qua MACD đúng ko Thầy

CHỈ XÁC ĐỊNH 3-5. 2 VÀ 4 CÓ CÁCH XÁC ĐỊNH KHÁC

**Bear**

*Thầy ơi cho e hỏi ngu. Hôm trước e trade alt/btc. Mặc dù alt/btc lỗ chỉ 1% nhưng số đô của e lỗ 3% :(*

*Mà e chỉ chuyên tâm cây usdt, thế trường hợp này e nên cắt lỗ theo usdt hay btc ạ?*

Kế hoạch của ông là cắt lỗ bao nhiêu %?

Hạn mức của ô là bao nhiêu %

Theo đô?

Có kế hoạch hạn mức cụ thể ko?

*Theo btc thì 3% là e cắt ngay*

*Theo đô thì e đang hỏi thầy :(*

Vậy cứ đô la hụt 3% cắt

Đơn giản

**Charles Ponzi**

*@JesselivermoreREAL* thầy ơi cho em hỏi



Chính xác. Hội tụ ko có nghĩa giá sẽ tăng. Vẫn lấy dow và ma nền tăng

## LESSION 4: CÁCH XÂY DỰNG HỆ THỐNG GIAO DỊCH CÁ NHÂN ĐỘC LẬP

### QUY CHUẨN CHO 1 HỆ THỐNG GIAO DỊCH

- HỆ THỐNG GIAO DỊCH PHẢI NHÌN VÀO NHẬN BIẾT ĐƯỢC XU HƯỚNG GIÁ. NGÀY HÔM NAY GIÁ TĂNG? NGÀY HÔM NAY GIÁ GIẢM? HAY NGÀY HÔM NAY GIÁ ĐI NGANG

- HỆ THỐNG GIAO DỊCH BẮT BUỘC YÊU CẦU PHẢI CÓ: ĐIỂM VÀO ( ENTRY), ĐIỂM DỪNG LỖ ( STOPLOSS) VÀ ĐIỂM CHỐT LỜI ( TAKE PROFIT)

- HỆ THỐNG GIAO DỊCH PHẢI CÓ 1 XÁC SUẤT CHIẾN THẮNG LỚN HƠN 1, ĐẢM BẢO TỶ LỆ CẮT LỖ VÀ CHỐT LỜI ( TỶ LỆ RR) THẤP NHẤT LÀ 1:1

VÍ DỤ: CẮT LỖ 50\$ THÌ PHẢI CHỐT LỜI 50\$ . TỐT HƠN NỮA LÀ 1:2. CẮT LỖ 50\$ CHỐT LỜI 100%. XÁC SUẤT CHIẾN THẮNG LỚN HƠN 1 TỨC LÀ TRUNG BÌNH CỨ 10 CÚ ĐÁNH THÌ PHẢI CÓ 6 CÚ WIN. 4 CÚ LOSS. 6 CHIA 4 >1 . ĐỂ ĐẢM BẢO: LỢI NHUẬN = WIN - LOSS

- HỆ THỐNG PHẢI ĐC KIỂM NGHIỆM ĐÁNH GIÁ VÀ GIAO DỊCH KIỂM TIỀN 1 CÁCH ỔN ĐỊNH ÍT NHẤT LÀ..... 6 THÁNG

DỰA VÀO CÁC YẾU TỐ TRÊN

BẠN CÓ THỂ DÙNG BẤT CỨ INDICATOR NÀO CŨNG ĐC

CHỨ KO NHẤT THIẾT PHẢI THEO 1 AI

1. HỆ THỐNG GIAO DỊCH TỔNG HỢP THEO KIẾN THỨC LOGIC ĐÃ HỌC

1. XÁC ĐỊNH XU HƯỚNGS



XỬ DỤNG EMA 34 VÀ EMA 89 LÀM XÁC ĐỊNH XU HƯỚNG GIÁ

GIÁ NẪM TRÊN EMA 34 VÀ EMA 89 THỂ HIỆN XU THẾ TĂNG( CANH MUA), GIÁ NẪM DƯỚI THỂ HIỆN XU THẾ GIẢM(CANH BÁN HOẶC ĐÚNG NGOÀI). KHI EMA ĐI NGANG THỂ HIỆN XU THẾ ĐI NGANG( ĐÚNG NGOÀI)

ĐIỂM VÀO: VẬN DỤNG VÙNG GIÁ TRỊ ĐÃ ĐƯỢC HỌC EMA - HOẶC HÀNH VI GIÁ- HOẶC PHÁ CẢN THEO LÝ THUYẾT DOW, HOẶC TRENDLINE

ĐIỂM DỪNG LỖ: MỨC HỖ TRỢ GẦN NHẤT TRƯỚC ĐÓ

ĐIỂM CHÓT LỖI: THEO BẢN KẾ HOẠCH KỶ VỌNG % (3-5-10%) TẮT NHIÊN NẾU CHÓT LỖI THEO % BẢN KẾ HOẠCH THÌ CẮT LỖ TƯƠNG ĐƯƠNG

CHÓT LỖI THEO FIBONACCI EXTENSION

CHÓT LỖI THEO VÙNG KHÁNG CỰ HỖ TRỢ, CHÚ Ý CÁC VÙNG ĐU ĐÌNH CỦA THỊ TRƯỜNG TRƯỚC ĐÓ

CHÓT LỖI THEO TỶ LỆ MẶC ĐỊNH 1: 1 HOẶC 1:2

HỆ THỐNG GIAO DỊCH NÀY SẼ PHẢI TEST KIỂM TRA TRÊN 6 THÁNG, MANG LẠI LỢI NHUẬN TỊNH TIẾN ỔN ĐỊNH ( VỚI ĐIỀU KIỆN PHẢI TUÂN THỦ TUYỆT ĐỐI HỆ THỐNG)

CHÚ KO PHẢI GIÁ NẪM DƯỚI EMA LẠI ĐÒI MỨC LÊN □)

NGOÀI RA, HỆ THỐNG GIAO DỊCH NÀY LẮP THÊM MACD CẢNH BÁO PHÂN KỶ HỘI TỤ

HOẶC RSI

---

### **Chay Nhanh**

*e hỏi chút con xlm h1 của em trên ema34 89, nhưng h4 thì trên ema34 dưới ema 89, giá đang ở phá trend thì mức đc ko ạ*

*@JesselivermoreREAL e đang phân vân giá ở giữa ema 34 và 89 @@*

CHỜ LAO LÊN TRÊN EMA 89

### **Healer**

*thưa sếp, ví dụ ở khung h1 đường giá trên ma, khung h4 đường giá dưới ma, thì mình nên xem xét thế nào cho ổn ạ*

BÀI ĐÓ CHƯA HỌC

5. HỆ THỐNG GIAO DỊCH THEO 2 ĐƯỜNG MA VÀ KẾT HỢP ĐA KHUNG THỜI GIAN

--- Sunday, May 27, 2018 ---

AE XEM 4 KÈO HÔM NAY

THÌ 1 KÈO XỊT

3 KÈO ĂN  
THẤY UY LỰC CHƯA  
KO PUPUBLIC  
LẠNG LỄ ĂN LÀ NHƯ THỂ  
THẬN CHÍ MỨC TẬN GỐC  
ĐẾN LÚC ĐÁM ĐÔNG PHÁT HIỆN RA MỨC THÊM  
MÌNH HƯỞNG THÊM  
CHO NÊN AE HỌC XONG  
TỐT NHẤT KÈO CÙNG  
TỰ LỤC TỰ ĂN  
TK SẼ LÊN NHANH THÔI  
ĐỪNG PHÁ QUY TẮC  
NGÒI CHỊU KHÓ SOI  
NGÀY KIẾM 100-200\$ DỄ THÔI  
SOROS NÓI CHUẨN  
GIỜ MỚI THÂM CÂU SOROS  
TRONG ĐẦU TƯ, CỨ IM LẠNG MÀ LÀM  
HỒ HOÁN  
LÀ ĂN XẢ  
MÀ THỊ TRƯỜNG KO KHỎI SẮC NHÉ  
VẪN DOWNTREND  
NẾU NĂM RỖ HÀNH VI GIÁ  
NĂM RỖ ĐƯỜNG ĐI  
THÌ VẼ KỊCH BẢN CHO MARKET ĐC MÀ  
CỨ THỂ MÀ LƯỚI THEO SÓNG THÔI □  
THỊ TRƯỜNG SẼ NẪM TRONG TAY MÌNH  
TẮT NHIÊN- DÙ THỂ NÀO  
CŨNG KO ĐC BỎ DÂY AN TOÀN  
TỨC LUÔN PHẢI CÀI STOPLOSS  
LẮP MA VÀO  
CỨ QUY TẮC MÀ SOI  
NÓ ĐẬP NGAY VÀO MẶT  
HOẶC HÀNH VI GIÁ  
HOẶC DOW  
DỄ MÀ  
LUYỆN TẬP MÃI

NÓ THÀNH BẢN NĂNG  
NÓI CHUNG VẪN PHẢI LUYỆN TẬP  
TIẾP XÚC VỚI BIỂU ĐỒ 7-8 NĂM  
THÌ NHÌN NÓ MÃI CŨNG QUEN  
ÔNG THỢ NÀO GIỎI  
THÌ CŨNG TOÀN BAO NHIÊU NĂM LUYỆN TẬP  
LÀM TRONG NGHỀ  
CHỨ CHẢ CÓ AI  
HỌC XONG GIỎI NGAY CẢ  
HUƠNG HỒ THỊ TRƯỜNG TÀI CHÍNH  
THIÊN BIẾN VẠN HOÁ  
CHO NÊN BỌN NÀO NÓ QUẢNG CÁO  
KHOÁ HỌC X2 X5 X10 X20  
CỨ TÁT CHẾT CỤ NÓ  
PP MÌNH ĐÁNH  
LÀ PP TEST  
THỬ XEM NTN  
CÓ MẤT THÌ KO SAO  
CHỈ TỐN THỜI GIAN  
80\$ ĐÁNH THỬ XEM LÊN 10K KO  
HÔM NỌ LÊN 4K1  
MÀ BỊ SẬP VỀ 6K4  
NHÂM 3K4  
HÔM NAY LÊN LẠI 3K8 RỒI

### ***Hoàng Tuyên***

*Dưới 5k thì nên vào mấy con thầy*

CHIA VỐN RA MÀ CHƠI  
KHI TK CÀNG LỚN  
THÌ CÀNG PHẢI PHÂN BỐ % VÀO NHỎ LẠI  
25% CỦA 1K NÓ KHÁC 25% CỦA 10K

### ***Chay Nhanh***

*em tk 2k thì vẫn all in đúng ko thầy @@*

THẤY KÈO SÁNG THÌ ALL IN THÔI  
THẤY KO CHẮC CHẮN  
THÌ VÀO 1/2

THĂM DÒ XEM SAO  
THỜI KỲ CHẢY MÁU NÀY  
LỰA LỰA MÀ RA  
ĐỪNG HAM QUÁ

--- Monday, May 28, 2018 ---

## **LESSON 5: GIAO DỊCH 2 ĐƯỜNG EMA KẾT HỢP ĐA KHUNG THỜI GIAN**

ÁP DỤNG HỆ THỐNG GIAO DỊCH NHƯ BÀI LESSON 4

KHUNG THỜI GIAN CHÍNH H4

KHUNG THỜI GIAN VÀO LỆNH M15 HOẶC H1 ( LINH ĐỘNG)

QUY TẮC 1: KHÔNG ĐÁNH NGƯỢC EMA 34 VÀ EMA 89 TRÊN KHUNG H4

QUY TẮC SONG SONG: KO ĐÁNH NGƯỢC EMA 34 VÀ EMA 89 TRÊN KHUNG M15 HOẶC H1

VÍ DỤ: GIÁ NẪM TRÊN EMA 34 VÀ EMA 89 KHUNG H4

NHƯNG BẬT SANG KHUNG THỜI GIAN H1, GIÁ NẪM DƯỚI

LÚC NÀY: ĐỨNG NGOÀI

HOẶC: GIÁ NẪM TRÊN EMA 34 VÀ EMA 89 H1 HOẶC M15 NHƯNG LẠI NẪM DƯỚI EMA 89 VÀ EMA 34 TRÊN KHUNG H4 ĐỨNG NGOÀI

VẬY VÀO LỆNH KHI NÀO?

SOI CÁC CHART TRÊN KHUNG H4 TRƯỚC

GIÁ NẪM DƯỚI EMA 34 VÀ EMA 89 KHUNG H4 ĐỨNG NGOÀI KO GIAO DỊCH ( VÌ NẾU MUA SẼ LÀ NGƯỢC XU THẾ)

SOI CÁC CHART TRÊN KHUNG H4 MÀ GIÁ NẪM TRÊN, THÌ BẬT SANG KHUNG M15 HOẶC H1 GIÁ NẪM TRÊN THÌ SỬ DỤNG CÁC BÀI HỌC NHƯ: LÝ THUYẾT DOW, TRENDLINE, HÀNH VI GIÁ ĐỂ TÌM ĐIỂM VÀO LỆNH

TRƯỜNG HỢP GIÁ NẪM TRÊN KHUNG EMA 89 VÀ 34 MÀ GIÁ NẪM DƯỚI MA15 VÀ H1 THÌ CANH ĐIỂM VÀO TRÊN KHUNG M15 HOẶC H1 THEO VÙNG GIÁ TRỊ NHƯ ĐÃ HỌC TẠI BÀI MA- TỨC CHỜ GIÁ VÒNG LÊN TRÊN CÓ NÉN ĐÓNG CỬA TRÊN EMA 34 VÀ 89 TRÊN KHUNG H1 THÌ VÀO

VÍ DỤ MINH HOẠ



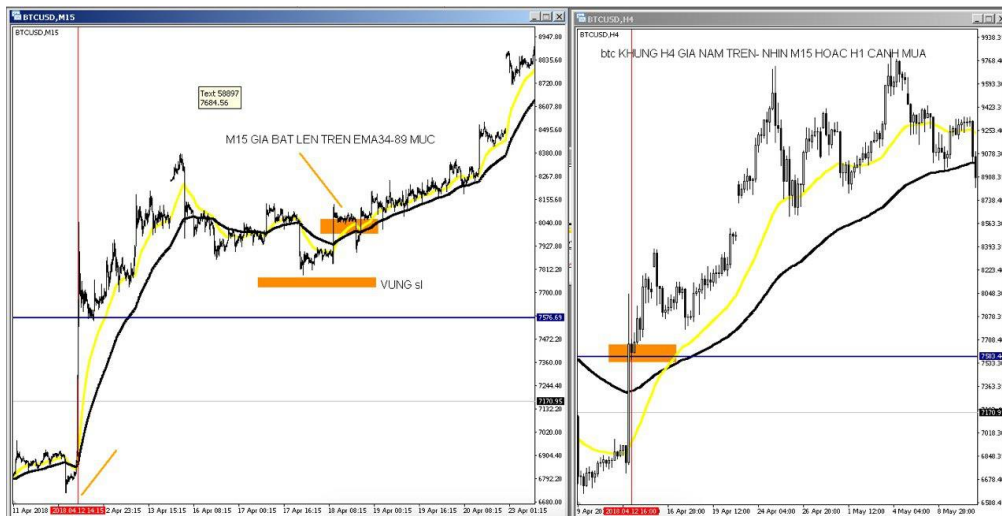
## EOSBTC KHU VỰC GIÁ NẴM TRÊN H4 - THỂ HIỆN XU THẾ TĂNG LÚC NÀY BẬT SANG M15 XEM XÉT





VÍ DỤ NGƯỢC LẠI CHO ĐÀ GIẢM!

AE ÔN BÀI ĐI ☐



CHÚ Ý VÙNG GIÁ VÀ MỐC THỜI GIAN, H4 TRÊN EMA 34 89- BẬT SANG M15 - GIÁ NẪM DƯỚI ĐÚNG NGOÀI, CHỜ GIÁ VƯỢT LÊN M15 MỨC.

HỆ THỐNG DỪ HAY- NHƯNG AE PHẢI NHỚ MỌI THỨ LÀ XÁC SUẤT, NẾU GIAO DỊCH BỊ STOPLOSS 3 LẦN TỨC THỊ TRƯỜNG SIDEWAY, PHẢI ĐỨNG NGOÀI KO CÓ BẤT CỨ SỰ THẦN KỲ NÀO Ở ĐÂY CẢ- VẪN PHẢI LUÔN STOPLOSS

--- Tuesday, May 29, 2018 ---

**Charles Ponzi**

08:40 Hana Bây h ko phải lúc a đi con đường riêng mà a cho là đút đầu

08:40 Hana Làm theo người ta học theo người ta thì ms biết cái gì ms là đút

08:40 Hana Sống có 1 lần thôi

08:40 Hana Xin a

08:40 Hana Dừng cái trò bitcoin lại đi  
08:41 Hana Có chừng mực nhất định thôi  
08:41 Hana Làm cái gì có ích đấy  
08:41 Hana Cái bitcoin mà a theo đuổi  
08:41 Hana Ko khiến a giàu lên đc đâu  
08:41 Hana Đấy ko phải là cách người tài kiếm tiền  
08:41 Hana Chỉ là bọn ăn may kiếm đc thôi  
ghệ tao nhấn đây =))

NGÀY XƯA TAO CŨNG BỊ NG NHÀ NHẮN VẬY  
BÂY GIỜ THÌ TẤT CẢ CÁC BỮA ĂN Ở NHÀ HÀNG TAO LÀ NGƯỜI TRẢ TIỀN  
BILL TIỀN ĐIỆN NƯỚC TAO CŨNG LÀ THẲNG TRẢ  
XE HƠI TAO LÀ THẲNG MUA  
ĐẤT LÀ TAO MUA CHO NG NHÀ Ở  
THẬM CHÍ NHÀ TAO XÂY  
VÀ HỌ CŨNG CHỈ NÓI 1 CÂU  
KO NGỜ  
ĐẤY LÀ TẤT CẢ NHỮNG GÌ NG THÂN CHÚNG MÀY MANG TỚI  
HỌ ĐÉO BAO GIỜ BIẾT CM NGHĨ GÌ  
HỌ CÓ THỂ ĐI CHỢ MẶC CẢ HÀNG GIỜ ĐỂ MUA 1 MỔ RAU MẮT THỜI GIAN VÌ  
MẶC CẢ  
NHƯNG LẠI NGU XUÂN TRONG CÁC QUYẾT ĐỊNH MANG TÍNH CHẤT TO LỚN VỀ  
TÀI CHÍNH  
RẤT NHIỀU PHỤ HUYNH CẢN TRỞ CON CÁI TRONG NHỮNG THỨ NÓ THÍCH  
LÚC NÀO CŨNG 1 BÀI CA  
TAO SỐNG MẤY CHỤC NĂM GIÀ ĐỜI  
THẾ LỢ THẾ CHAI  
NHƯNG DKM QUAN SÁT CUỘC CHƠI THÌ MUÔN ĐỜI LÀM LỮ LỘN CON CHO XÃ  
HỘI BÒN RÚT  
ĐẤY. NÓ LÀ NHƯ THẾ ĐẤY

--- Wednesday, May 30, 2018 ---

## **LESSON 6: CÁCH NHẬN BIẾT LỰC GOM VÀ LỰC XẢ HÀNG**

VỚI ĐÀ GIẢM

QUAN SÁT TRÊN CHART H4 HOẶC H1 XUẤT HIỆN SỰ PHÂN KỲ

SAU ĐÓ LIÊN TIẾP SAU ĐÓ CÁC VÙNG KHÁNG CỰ SAU THẤP HƠN VÙNG KHÁNG CỰ TRƯỚC

CÁCH HỖ TRỢ SAU THẤP HƠN CÁC HỖ TRỢ TRƯỚC  
THỂ HIỆN ĐÀ BÁN TỪNG PHẦN CỦA CÁ MẬP  
VÍ DỤ MINH HOẠ :



VÍ DỤ ADXBTC

NGƯỢC LẠI CHO DẤU HIỆU NHẬN BIẾT CÁ GOM HÀNG >  
QUAN SÁT TRÊN BIỂU ĐỒ H1 VÀ H4 THỂ HIỆN HỘI TỤ  
XÉT THÊM CÁC YẾU TỐ NHƯ CÁC HỖ TRỢ SAU CAO HƠN HỖ TRỢ TRƯỚC  
VÀ KHÁNG CỰ SAU CAO HƠN KHÁNG CỰ TRƯỚC ĐÓ

VÍ DỤ MINH HOẠ:





XRPBTC

4 THỂ HIỆN SỰ HỘI TỤ, SAU ĐÓ CÁC ĐÁY SAU CAO DẦN

THỂ HIỆN DẤU VẾT GOM HÀNG CỦA CÁ

ĐÓ LÀ LÝ CHO HÚ CHO AE MUA XRP VÙNG GIÁ 71

SAU ĐÓ XRP ĐC TĂNG LÊN 100

DO ĐÃ HỌC HỘI TỤ PHÂN KỲ

NÊN AE CHỈ VIỆC LẤY HỘI TỤ PHÂN KỲ LÀM CƠ SỞ

VÀ DẤU VIẾT CÁC HỖ TRỢ- KHÁNG CỰ LÀ CÓ THỂ XÁC ĐỊNH

--- Thursday, May 31, 2018 ---

TU LUYỆN CHO KY

MA

FIBO

TREND

THÌ NGON HƠN ELLIOTT

FIBO THẦN THÁNH

MA

2 THỨ KẾT HỢP

RẤT HAY

KO BIẾT AE NGỘ ĐC KO

AE THỬ SOI TẤT CẢ CÁC KÈO

XEM DOWNTREND HAY UP TREND BIẾT LIỀN

**Linh Vu**

*Thầy cho em hỏi cần bao nhiêu điểm kháng cự, hỗ trợ để có thể coi là dấu hiệu gom hàng ạ? nếu lấy 2 đáy và 2 đỉnh có thể ketes luật dc ko?*

2 ĐIỂM TRỞ LÊN

XÁC ĐỊNH HỘI TỤ

RỒI ĐÁY SAU CAO HƠN ĐÁY TRƯỚC □

NẾU HỘI TỤ MÀ ĐÁY SAU VẪN THẤP HƠN ĐÁY TRƯỚC THÌ KO PHẢI GOM ĐẦU NHÉ

MỨC VÀO VẪN DỄ SML LẮM

:smile:

LỰC GOM NÀY

AE ĐÁNH CHO XU THỂ HOLD ĐC

## **Đi Buôn Cam**

*Em nhờ thêm MACD để hỗ trợ cho việc xét gom hàng ổn không thầy*

PHÂN KỲ HỘI TỤ LÀ ĐỦ

ĐƯỜNG GIÁ PHẢN ÁNH TẤT CẢ RỒI

## **Linh Vu**

<https://www.tradingview.com/x/isRLJ80m/>

học xong bài gom hàng em nghĩ ngay ra con này



CHÍNH XÁC

CHO NÊN NẾU TA NHÌN ĐƯỜNG GIÁ

LÀ PHẢN ÁNH TRUNG THỰC NHẤT

CÓ LÁI HAY GÌ

CŨNG NHẬN BIẾT MANH MỐI CỦA BỌN NÓ HẾT

CHÚNG NÓ CÓ THỂ LỪA BẰNG TIN TỨC

NHƯNG KO LỪA ĐC ĐƯỜNG GIÁ PHẢN ÁNH :smile:

CHÍNH XÁC

DỄ NHÌN MÀ

ĐẬP NGAY VÀO MẮT

CHO NÊN AE THẤY

TÔI ÍT KHI TIN VÀO TIN TỨC

NHẤT LÀ CRYTO

TIN RA TỐT THÌ CŨNG CHỈ BAY TẠM THỜI

VỀ DÀI HẠN LÀ SML

CÁ NÓ GOM ĐÂU BẢO CHO AI ĐÂU  
CHỈ CÓ ĐƯỜNG GIÁ  
TÂM LÝ VÀ KỸ THUẬT PHẢN ẢNH  
TIN TỨC LÀ LÚC ĐỀ AE CẦN CỨ KỸ THUẬT LÀ NÊN HOLD HAY XẢ  
NGÃM XEM NHÉ  
XRP LỰC GOM TỪ 71 ĐÚNG KO?  
NÓ ĐÂU CÓ TIN TỨC KHỈ GÌ ?  
LÚC LÊN 100 HƠN  
BẮT ĐẦU TIN LIST BINANCE USDT  
SAU ĐÓ SML TỚI GIỜ  
TRUNG HẠN NÓ LÀ VẬY  
VÌ SAO XẢ  
VÌ CHỈ KHI ĐÁM ĐÔNG LAO VÀO  
THÌ CÁ MỚI ĐỦ THANH KHOẢN  
TIN TỨC SẼ ĐC SỬ DỤNG 2 MỤC ĐÍCH  
1 ĐÂY GIÁ ( CÁI NÀY THÌ THƯỜNG LÀ TIN ĐÒN)  
2 LÀ XẢ HÀNG ( CÁI NÀY THƯỜNG LÀ CUỐI SÓNG - THỂ HIỆN PHÂN KỲ)  
MỖI 1 LESSON, SẼ CHO AE THÊM CÁC BÀI HỌC  
CÁC CHIÊU THỨC PHÒNG THỦ CHIẾN ĐẤU KHÁC NHAU  
CỨ NẮM CHO NHUẬN NGUYỄN  
MAI SAU SẼ CÒN CÓ ÍCH NỮA  
HỌC VÀ NGÃM ĐI ĐÃ  
LÔI TỪNG CHART RA NGÃM ĐI

**Hải HD**

*Thầy xem cho e ạ. @JesselivermoreREAL*



*cá xả từ lúc bắt đầu tăng cho tới khi giảm hẳn*

**CÁ XẢ: XÁC ĐỊNH LẠI**

**Long Bui**



*Eos đang có dấu hiệu gom hàng*

**GOOD JOB, CHỜ PHÁ CẢN NỬA THÌ MỚI ĐẸP**

**DOW VẪN LÀ NỀN TẢNG**

**Linh Vu**



thầy cho em hỏi con GNT bay đọt này cũng do cá đã gom hàng như e vẽ đúng ko ạ?  
**XÁC ĐỊNH HỘI TỤ TRƯỚC ĐI**

**Bear**



**GOOD JOB**

**Long Bui**

*ETC nền thì k rõ hội tụ lắm nhưng MACD đi lên rõ ràng*



## CHỜ PHÁ 1 CẢN ĐÃ

### Healer



*gom hàng xong rồi xả hàng luôn*

ĐANG BỊ XẢ

### Long Bui

*Thầy ơi*

*Cho bọn em xin thêm cái hội tụ ẩn được k ạ*

TỔ CHỈ SỬ DỤNG PHÂN KỲ HỘI TỤ ĐƠN GIẢN

KO SÀI MẤY CÁI KIA

KO NÊN DU NHẬP QUÁ NHIỀU

TÀU HOẢ NHẬP MÀ

MA

### Siêu Nhòn



*con này xả trường kỳ*

XẢ ĐỀU, THẲNG NÀO MỨC LÀ NGU NGƯỜI LUÔN :smile:

**Bear**

*thầy ơi. thông thường mình chỉ cần xác định 2 đỉnh 2 đáy + thêm hội tụ or phân kỳ là đc phải ko thầy*

CHỜ NÓ PHÁ

NHƯ LÝ THUYẾT DOW ẤY

ĐỪNG CÓ QUÊN DOW NHA MẤY CHA NỘI

HỌC XONG

CÓ PHẢI NHÌN ĐÁU

CŨNG THẤY CẠM BÃY KO?

BIẾT TẠI SAO

NGÀY XƯA MÌNH ĐU ĐỈNH CHƯA?

TẠI SAO MARKET NÓ OÁNH CHO NGU NGƯỜI CHƯA? ☐)

CŨNG PHẢI ĐU ĐỈNH

THÌ GIỜ HỌC MỚI THẨM

MỚI RA VẤN ĐỀ

**Hỏi HD**

*cho e hỏi downtrend khác với cá xả ở điểm nào ạ @JessilvermoreREAL*

NHƯ NHAU  
NHƯNG MÌNH SẼ XÁC ĐỊNH ĐC SỚM HƠN

### **Bear**

*thất bại mà ám ảnh thầy nhất là lúc nào thầy*

LÚC DCA CON VÀNG

BÌNH QUÂN GIÁ CON VÀNG

NÓ ĐÁNH CHO CẢ THẦY CẢ TRÒ SML

CẢ TẬP ĐOÀN BAY NÓC

VÀNG CỨ XUỐNG LÀ MỨC

NÓ DÌM CHO SML

CHO NÊN

GIỜ AE THẤY TÔI

KỊCH LIỆT PHẢN ĐỐI DCA

### **Siêu Nhòn**



*con này xả trường kỳ*

NHƯ CON NÀY, DCA BAO NHIÊU CHO ĐỦ?

NÓ XẢ ĐỀU NHƯ VẮT CHANH

VÀO MÀ DCA :smile:

### **Trade Coin Underground [**

CHÚNG MÀY BẢO BTC KO VỀ NỔI 4K U? DKM XIN LỖI, ELLIOTT WAVE CÒN CHO  
VỀ 2K7. CHÚNG MÀY BẢO 4K KO AI ĐÀO U? DKM Ở ĐẤU RA CÁI ĐỊNH GIÁ ĐÀO



ĐÓ??? MÀ DKM KỀ CẢ CÓ ĐỊNH GIÁ TỐT THÌ CŨNG CHẢ Ý NGHĨA LOL GÌ. NĂM 2014/2015. VÀNG BỊ ĐÁNH TỤT QUẦN VỀ 1200. KHỦNG HOẢNG TINH THẦN CÁC CON BẠC, CÁC CON BẠC NÓI RẰNG. ĐỂ SẢN XUẤT RA 1 OZ VÀNG CẦN TỐN 1208 USD. NHƯ VẬY VÀNG ĐÉO THỂ GIẢM SÂU HƠN ĐC NỮA, DKM CẢ 1 LŨ LỘN CON BIẾT CÁI NÀY BU VÀO MỨC VÀNG, NHƯNG RỒI SAO? NÓ ĐÁNH CHO TỤT QUẦN VỀ 1048. DKM TÀI SẢN ĐI SẠCH, VÀNG CÒN NHƯ THỂ THÌ BTC TUỔI LOL GÌ MÀ DÁM LẤY CÁI CHI PHÍ ĐÀO RA PHẢN VS TAO. NHÌN CON VÀNG ẤY MÀ HỌC TẬP!

BÀI HỌC VỀ VÀNG NHỚ MUÔN ĐỜI

**Trinh**



*con này DCA kiểu gì đây :))*

DCA LÀ NGÁO LUÔN ☐)

**Siêu Nhòn**

*có ai đã từng ở trạng thái xuống dca dca dca, xog giảm chán chê cả làng coin xanh tăng đều 5 10% nhưng mình vẫn lỗ chưa thoát hàng được gim vốn, xong market sml tiếp lại ngòi ôm tiếp chưa*

ĐÓ

NGỒI ĐÓ MÀ DCA

NGÁO LUÔN

BAO NHIÊU CHO ĐỦ

10 CÁI SỔ ĐỎ KO ĐỦ :smile:

VÀNG CAY CÚ NHẤT

1900

1800

1700

1600

1500 HỖ TRỢ MẠNH => CẢ THIÊN HẠ LAO VÀO MỨC

1 PHÁT 1500 GẤY, TOÀN BỘ CÁC LỆNH SELL STOP BÁN THÁO CÁC NGÂN HÀNG Ồ  
ẠT BÁN RA LAO THĂNG VỀ 1400

KHỦNG HOẢNG

VỀ 1300 MỨC

RỚT TIẾP 1200

1200 MỨC TIẾP

VỀ LUÔN 1100

MỨC TIẾP VỀ MẸ 1048

TÀI SẢN BAY SẠCH

THẦY MÌNH 25 TRIỆU ĐỒ BỐC HƠI

BÀU KIÊN 127 TRIỆU ĐỒ BỐC HƠI

DCA

BAO NHIÊU CHO ĐỦ

DCA TỨC LÀ CỨ MỨC GẤP ĐÔI

ĐỂ HỜI THOÁT

NHƯNG NÓ LÀM CHO 1 MẠCH

BAO NHIÊU CHO ĐỦ

NHÌN TÀI KHOẢN BỐC HƠI VÀ CHÂN TAY CỨNG ĐƠ

KO BIẾT PHẢI LÀM GÌ

NGHĨ ĐẾN CÁI BUỔI SÁNG HÔM ĐÓ VÃN RỪNG MÌNH@@

**Thanh Trần**

*sao lúc đó thầy ko dựa vào fibo ex mà dca :D*

ĐO MẸ GÌ NỮA

CẦM VÀI TRIỆU ĐỒ ĐÁNH XEM

XEM CÒN ĐO ĐC KO :smile:

**Long Bui**

*Rồi thầy vực lại như thế nào*

*Xong rồi thầy cứ ôm vàng thế đợi lên à*

BÊN FOREX, CHÁY LÀ BỐC HƠI,

SẼ CHẴNG CÒN GÌ

KO NHƯ COIN MUA CÒN Ở ĐÓ KO

ĐÁNH MARGIN MÀ

### ***Siêu Nhòn***

*thầy có áp dụng dca tăng k, và dca tăng vs tt diễn biến nhanh như crypto có hiệu quả k hả thầy*

CÂU HỎI HAY, DCA GIÁ TĂNG THÌ TỪNG ĐÁNH CHO SÀN GK CHẠY MẤT DÉP

CỨ PHÁ CẢN ỚP THÊM

TK LÊN RẤT NHANH

NHƯNG CÓ 1 VẤN ĐỀ

LÀ TÂM LÝ PHẢI VỮNG!

RẮN

VÀ LÝ

DỪNG LỖ LIÊN TỤC CHÚ SAO@@

### ***Nguyen Duc***

*Thầy cho em hỏi, theo ý em hiểu thì khi giá và macd hội tụ đáy, sau đó xuất hiện hiện tượng đáy*

*sau cao hơn đáy trước thì mới xác nhận việc gom hàng và ngược lại thì xả hàng phải ko thầy*

CHART ĐẬU? HOẶC VẼ TRONG TƯỜNG TƯỢNG RA GIẤY, CÒN KO LẤY DOW NÈN

TĂNG NGÂM

### ***Đoàn dự***

*thầy cho e hỏi lại với, thầy cho e hỏi theo e biết thì trong quá trình gom hàng và trong quá trình up trên thì khi gần lên đỉnh của up trend thì cá nó phải thoát hêts hàng rồi*

LÊN ĐỈNH THÌ QUAN SÁT PHÂN KỲ □

### ***Hải HD***

*kiểu lên đỉnh rồi sau xuống từng đỉnh từng đỉnh 1 là cá nó đang xả dần và chờ tụi lợn con vào fomo à thầy*

YES

CHUẨN

### ***Bear***



GOOD JOB

**Bear**

*thầy ơi e hỏi thật*

*thầy có niềm tin gì về cái crypto này k ạ*

*thầy kỹ luật thì ai cũng biết*

*nhưng có lý do để thầy k chơi ck sang crypto*

CHỨNG KHOÁN, FOREX, CRYPTO => CHẢ TIN THẲNG NÀO HẾT . CHỖ NÀO CÓ ĐƯỜNG GIÁ, CHỖ ĐÓ LÀ CƠ HỘI KIẾM TIỀN

CHỖ NÀO CÓ ĐÁM ĐÔNG, CÓ TIỀN, CÓ ĐƯỜNG GIÁ

THÌ VÁC KIẾN THỨC VÀO ĐÀO

VẬY THÔI

VÍ DỤ

Ở QUẬN 2 CÓ VÀNG LỘ THIÊN

TIN HAY KO TIN THÌ CŨNG VÁC BAO TẢI TỚI LỤM ĐÃ

ĐÚNG KO?

ĐẦU TIÊN: CÓ BẢN ĐỒ MAP ( BẢN KẾ HOẠCH)

2. CÓ CÔNG CỤ MÀ ĐÀO ( HỆ THỐNG GIAO DỊCH, KIẾN THỨC PHÂN TÍCH)

3. MANG CÁI ÁO GIÁP VÀO KO BỌN ĐỐI THỦ ĐÀO CẠNH TRANH NÓ ĐÂM ( ÁO GIÁP - QUẢN LÝ VỐN - KỸ LUẬT)

4. CÓ DŨNG KHÍ 1 CHÚT, CÓ KINH NGHIỆM 1 CHÚT TRONG CUỘC CHIẾN ( TÂM LÝ GIAO DỊCH)

HẾT

CÒN TIN HAY KO TIN, CŨNG PHẢI QUY RA THÓC :smile:

AE TA KO THỂ SỐNG HÍT KHÍ GIỜ, ĐI BỘ KHI NGTA ĐI XE HƠI, Ở CÔNG VIÊN KHI NGTA Ở NHÀ TRIỆU ĐÔ ĐÚNG KO

THỰC TẾ ĐI

CŨNG CHẢ AI ÔM 1 ĐỒNG BITCOIN, ĂN BÁNH MỠ, NGỒI CHỜ 1 TRIỆU ĐÔ CẢ :smile:

--- Friday, June 1, 2018 ---

## **LESSON 7.**

**TỔNG KẾT VÀ KẾ HOẠCH GIAO DỊCH VÀ CÁC QUY TẮC KỸ LUẬT TRONG GIAO DỊCH.**

**LẬP KẾ HOẠCH:**

- LẬP KẾ HOẠCH PHÂN BỐ THEO NGUỒN VỐN ( VỐN NHỎ + VỐN LỚN).
- VỐN NHỎ: LẬP MỤC TIÊU LỚN - CHIA NHỎ MỤC TIÊU- THIẾT LẬP THỜI GIAN HOÀN THÀNH- THIẾT LẬP % HOÀN THÀNH TRONG 1 NGÀY=> % TRONG TỔNG THỜI GIAN LỚN( NHỚ LÀ MỤC TIÊU = WIN - LOSS)
- VỐN LỚN: RA HẠN MỨC % THEO THÁNG, THỰC HIỆN % THEO NGÀY. KẾT THÚC 1 THÁNG ĐÁNH GIÁ KẾT QUẢ GIAO DỊCH VÀ % THÁNG ĐÓ, NẾU ÂM XEM XÉT LẠI QUÁ TRÌNH GIAO DỊCH ĐÚNG CHƯA? HỆ THỐNG GIAO DỊCH ỔN KO? NẾU DƯƠNG THÌ RÚT TIỀN LÃI RA ĐỂ LẠI GỐC.
- HỆ THỐNG GIAO DỊCH: BUỔI SÁNG XEM 1 LOẠT CHART
- THAO TÁC ĐẦU TIÊN: BẬT XEM LÝ THUYẾT DOW -> EMA TRÊN KHUNG H4, BẬT SANG M15 HOẶC H1 TÌM ĐIỂM VÀO - VẼ TRENDLINE, FIBO... ĐIỂM DỪNG LỖ XA THÌ CHÚ Ý HẠ VOL.
- KHI CÓ ĐIỂM VÀO, ĐIỂM DỪNG LỖ , CHÓT LỜI THÌ CHÚ Ý ĐI TIỀN LÀM SAO CHO HỢP LÝ VỚI SỐ TIỀN MẮT, TRƯỚC KHI VÀO LỆNH HÃY NGHĨ ĐẾN KỊCH BẢN THUA LỖ TRƯỚC, THUA THÌ THUA BAO NHIÊU RỒI KIỂM ĐỊNH TÂM LÝ RỒI VÀO LỆNH
- NẾU TRƯỜNG HỢP THUA LỖ 2-3 LỆNH LIÊN TIẾP TRONG 1 ALTCOIN THÌ THỊ TRƯỜNG ĐANG SIDEWAY- CHÚ Ý ĐỪNG NGOÀI NGHỈ NGƠI
- ĐÁNH GIÁ KẾT QUẢ GIAO DỊCH VÀ NHẬT KÝ GIAO DỊCH SAU MỖI LẦN PHÁ KỶ LUẬT

**TẠI SAO PHẢI GHI NHẬT KÝ GIAO DỊCH?**

VÌ NHỮNG THÓI QUEN MẮC PHẢI SỰ THUA LỖ KHÔNG ĐC ĐÁNH GIÁ 1 CÁCH NGHIÊM TÚC, VÌ VẬY KO TẠO THÀNH 1 THÓI QUEN PHẢN XẠ TỰ NHIÊN, NÊN MỚI ĐẦU , CẦN NGHIÊM TÚC KIỂM ĐIỂM BẢN THÂN NHỮNG LẦN PHÁ KỶ LUẬT DẪN TỚI THUA LỖ

HÀNH VI NÀO LẬP LẠI CÀNG NHIỀU DẪN ĐẾN THUA LỖ THÌ PHẢI TỪ BỎ HÀNH VI ĐÓ NGAY LẬP TỨC

DẦN DẦN SẼ TẠO THÀNH THÓI QUEN PHẢN XẠ TỰ NHIÊN

ĐÁNH GIÁ CÁC KẾT QUẢ GIAO DỊCH THÀNH CÔNG VÀ CŨNG GHI CHÉP LẠI

KẾ HOẠCH GIAO DỊCH CHO TÀI KHOẢN VỐN TỪ 10K TRỞ LÊN ( LẤY VÍ DỤ CHO CON SỐ 10K. AE CHỈ VIỆC THAY CON SỐ TƯƠNG TỰ

SỰ KỶ VỌNG LỢI NHUẬN LÀ 10%/ THÁNG => MỖI THÁNG 1000\$

THUA LỖ LÀ: 5% TƯƠNG ĐƯƠNG 500\$

NHƯ VẬY TỶ LỆ RR LÀ 1:2

TA LẤY 1 VÍ DỤ

1 THÁNG CHỈ GIAO DỊCH 10 LỆNH

NHƯ VẬY MỖI LỆNH SẼ LÀ 10% TRÊN TỔNG SỐ TIỀN 10.000\$

TỨC VOL VÀO LỆNH LÀ 1000\$/ 1 LỆNH

- NẾU 1 THÁNG 10 LỆNH WIN CẢ 10 THÌ CÓ THỂ NGHĨ TỚI VIỆC QUA HAWAI SỐNG

- NẾU 1 THÁNG 10 LỆNH THUA CẢ 10 THÌ CÓ THỂ GHI CHÉP LẠI HỆ THỐNG, TỰ DUY GIAO DỊCH ĐÓ VÀ MANG ĐI BÁN CHO THẦY VÀ ANH EM GROUP

NHƯ VẬY VỚI 10 LỆNH, ĐỂ MANG LẠI 10% TỨC 1000\$/ THÁNG THÌ 1 LỆNH WIN SẼ LÀ 100\$ VÀ LOSS SẼ LÀ 50\$

TH ( VIẾT TẮT CỦA TRƯỜNG HỢP)

- TH1: WIN 9 LOSS 1:  $900\$ - 50\$ = 850\text{ ĐỒ} \sim 8.5\%$

-TH2: WIN 8 LOSS 2:  $800 - 100 = 700\$ \sim 7\%$

-TH3: WIN 7 LOSS 3:  $700 - 150 = 550 \sim 5.5\%$

-TH4: WIN 6 LOSS 4:  $600 - 200 = 400 \sim 4\%$

-TH5: WIN 5 LOSS 5:  $500\$ - 250\$ = 250\$ \sim 2.5\%$

-TH6: WIN 4 LOSS 6 :  $400 - 300 = 100\$ \sim 1\%$

-TH7: WIN 3 LOSS 7 :  $300 - 350 = -50\$ \sim -0.5\%$

-TH8 WIN 2 LOSS 8 :  $200 - 400 = -200\$ \sim -2\%$

-TH9 WIN 1 LOSS 9:  $100 - 450 = -350 \sim -3.5\%$

-TH 10: WIN 0 LOSS 10 : - 5%

NHƯ VẬY CHÚNG TA CÓ THỂ THẤY

CÁC TRƯỜNG HỢP TỪ TH4 -> TH1 RÕ RÀNG HIỆN THỊ 1 HỆ THỐNG CÓ XÁC SUẤT CHIẾN THẮNG > 1 ( XEM LẠI PHẦN XÂY DỰNG HỆ THỐNG GIAO DỊCH ĐÃ YÊU CẦU)

HỆ THỐNG NÀY ĐẠT TIÊU CHUẨN CHO 1 HỆ THỐNG GIAO DỊCH

TRONG CÁC TRƯỜNG HỢP 6- 10 THÌ VÚT MẸ VÀO SỢT RÁC- VÌ CÀNG ĐÁNH CÀNG ÂM

NHƯ VẬY VỚI 1 SỰ KỶ VỌNG 10% LỢI NHUẬN/ 1 THÁNG THÌ CON SỐ MANG LẠI SAU KHI TRỪ CẢ RỦI RO ( NẾU BẠN SỞ HỮU 1 HỆ THỐNG - TUÂN THỦ HỆ THỐNG CÓ XÁC SUẤT WIN > 1) THÌ CON SỐ THỰC TẾ CHỈ MANG LẠI SẼ RƠI VÀO TRƯỜNG HỢP 4 HOẶC 3 TỨC TỪ 4- 5.5%/ THÁNG

VẤN ĐỀ CỐT LỒI

DỰA VÀO BẢN KẾ HOẠCH NÀY CÓ THỂ CHO CHÚNG TA BIẾT VÌ SAO THUA, VÌ SAO THẮNG

NẾU THUA XEM XÉT LẠI Ở ĐÂU

NẾU THẮNG THÌ VÌ SAO THẮNG

CON SỐ KỲ VỌNG CỤ THỂ- LOSS CỤ THỂ

TRƯỜNG HỢP ĐEN NHƯ CHÓ MỰC 10 LỆNH THUA CẢ 10 THÌ CŨNG NẪM TRONG KIỂM SOÁT RỦI RO

LÀ LỖ 5% VÀ STOP LẠI NGAY TRƯỚC KHI QUÁ MUỘN

CÂU HỎI : NẾU ĐIỂM DỪNG LỖ QUÁ XA, THÌ LÀM SAO CÓ THỂ CẮT LỖ 50\$

ĐƠN GIẢN LÀ GIẢM VOLUME LẠI

VÍ DỤ ĐIỂM MUA A , CẮT LỖ B, ĐO THẤY 10% LẶN

THÌ LÚC NÀY KO PHẢI LÀ VÀO 1000\$ MÀ GIẢM VOL 500\$

10% CỦA 500\$ CŨNG CHỈ LÀ 50\$

VÌ VẬY TRONG GIAO DỊCH TÀI CHÍNH, QUAN TRỌNG NHẤT LÀ QUẢN TRỊ TIỀN VÀ ĐI TIỀN

KIỂM SOÁT RỦI RO LÀ YẾU TỐ HÀNG ĐẦU

CÒN LÃI ĐC HAY KO PHỤ THUỘC NHIỀU YẾU TỐ: NHƯ TÂM LÝ GIAO DỊCH CÁ NHÂN, CÓ GÔNG ĐC HAY KO?... CÁI NÀY MỖI CÁ NHÂN SẼ KHÁC NHAU, VÀ ĐÔI KHI SỰ GIÀU CÓ CŨNG PHẢI NHỜ TỚI MAY MẮN

CÒN TIỀN THÌ CÒN GIAO DỊCH

HẾT TIỀN ĐÁNH DEMO

ĐÂY LÀ CÂU NÓI BÔNG ĐÙA CỦA DÂN FOREX

NHƯ VẬY AE CẦN PHẢI SÂU CHUỖI LẠI

VỀ PHẦN TƯ DUY PHÂN TÍCH KỸ THUẬT + TÂM LÝ+ CƠ BẢN ÁP DỤNG TRONG ĐƯỜNG GIÁ

SÂU CHUỖI TỪ BỔ TÚC QUA ĐÂY

LẬP THÀNH 1 CHUỖI QUY TẮC NHỮNG THAO TÁC CẦN PHẢI LÀM KHI NGỒI VÀO MÁY TÍNH NHÌN CHART

LUYỆN TẬP HÀNG NGÀY, THÀNH THÓI QUEN

SAU 3 NĂM THÀNH PHẦN XẠ THÌ

MỚI CÓ THỂ RỜI BỎ QUY TẮC

TIẾP THEO LÀ CÁC BÀI TOÁN HOẠCH ĐỊNH VỐN

BẬT MÍ CHO ANH EM TK 80\$ TÔI ĐÁNH LÊN 4K

ĐƠN GIẢN LÀ

NHẮM MẮT ĐÁNH ĐẠI

TẤT NHIÊN CÁI NÀY THEO PHẦN XẠ PHÂN TÍCH

NHƯNG QUAN TRỌNG NHẤT LÀ SỰ KỲ VỌNG

1 NGÀY ĂN BAO NHIÊU LÀ ĐỦ XONG ĐÓNG MÁY  
MẶC KỆ THIÊN HẠ , HỌ ĂN GÀO THÉT MÌNH CŨNG KỆ, HỌ THUA GÀO RÚ MÌNH  
CŨNG KỆ  
ĐẶT CHO MÌNH 1 HẠN MỨC THUA  
THUA QUÁ 200\$ NGHỈ  
THĂNG 200\$ NGHỈ  
THẬM CHÍ CÓ NGÀY UPTREND  
ĐỢP CẢ 500\$  
CÓ WIN CÓ LOS  
NHƯNG TỔNG VẪN WIN  
ĐÓ MỚI LÀ TRADE  
KHI BẠN LUYỆN ĐC PHẢN XẠ VỀ ĐƯỜNG GIÁ  
NHÌN KO CẦN ĐO  
1 EMA ĐƠN GIẢN  
LÚC NÀY ĐI TIỀN  
CẮT LỖ  
CHỐT LỖI  
TÂM LÝ CÁ NHÂN MỚI QUAN TRỌNG  
OK! HẾT  
AE CÓ CÂU HỎI GÌ, THÌ ĐẶT BÊN KÊNH CHAT  
KỶ LUẬT LÀ MẤU CHỐT THÀNH CÔNG TRONG THỊ TRƯỜNG  
LÒNG THAM LÀ NGUYÊN NHÂN CƠ BẢN CỦA MỌI THẤT BẠI

---

**Healer**

*đánh kèo trong ngày, đánh xong có lãi về \$ luôn, trong ngày đó đã vào kèo mà kèo ko bay, cũng ko tụt về mức sl, kiểu như sw, thì rút quân tìm kèo khác đúng ko sếp*

Yes

**Healer**

*nhưng em để ý, có kèo bay luôn trong ngày, nhưng cũng có trường hợp 1,2 ngày, thế mình xử lí thế nào ạ*

Giữ



### **Healer**

*mâu thuẫn ở đây như mình nêu ở trên, tức đánh kèo trong ngày, kèo ko bay, nhưng lại có kèo 1,2 ngày sau lại bay*

1 THÁNG 10 LỆNH

NGÃM XEM

KẾ HOẠCH THEO THÁNG ĐẬU

Muốn 20% thì nâng vol

Chốt 200 đô

Dùng lỗ 100 đô

### **Hải HD**

*tài khoản trăm đô của e, e tính mỗi ngày 1 lệnh all-in đc ko ạ*

HẾT KÈO NÀY VÀO KÈO KHÁC

Đi sai kế hoạch đường giá vạch ra cũng cắt

### **Hải HD**

*vâng, tức là ko cần cả sl luôn nếu giá ko bay lên là cut*

SL THÌ VẠCH SẴN CHỨ SAO KO CẦN

### **Lucas Charles**

*Tức chưa chạm SL mà giá đi ko theo kế hoạch mình cũng cắt hả thầy*

ĐÚNG

AE NGÃM VÀ TƯ DUY RỘNG RA

ĐÃ NÓI LÀ ĐI TIỀN VÀ QUẢN TRỊ TIỀN QUAN TRỌNG

ĐI NHƯ THẾ NÀO. QUẢN TRỊ NTN THÌ PHẢI MỖI NG TỰ XEM VỐN CỦA MÌNH

### **Hoàng Tuyên**

*Em hỏi chút, mấy con hold, nếu xuống stoploss có nên cắt để vào lệnh thấp hơn ko thầy*

ĐIỂM CẮT LỖ LÀ DƯỚI HỖ TRỢ. TỨC DOW LÚC NÀY LÀ GIẢM. GIẢM SAO MUA?

### **Hoàng Tuyên**

*Ý em hỏi là những con hold lâu dài ý, còn trade hàng ngày cắt loss là bình thường*

THỜI KỲ NÀY MÀ HOLD GÌ

### **THIÊN ĐỨC**

*Như vậy Hold cũng phải cắt, khi xác định xu thế đang xuống thì cắt và chờ thời điểm ngon rồi vào lại bằng số vốn đã xác định cho coin đó hay kệ nó thầy ?*

CHỜ DẤU HIỆU GOM HÀNG

Sâu chuỗi lại ae

Ngẫm và sâu chuỗi lại  
Nó là cả 1 lô gic  
CÁC MẢNH GHÉP VÀO VỚI NHAU

### **Canja Nguyen**

*em nhớ có đọc được 1 mẹo hình như thầy cho. đạt tart get 1 thì bán 50%, 50% gồng lãi tiếp, đến mức target 2 thì bán nốt. ko nặng tâm lý tiếc khi nó bay, còn nếu đến target 1 mà nó ko bay nữa nó tụt thì về mốc mua vào mình bán ra coi như hòa vốn đoạn này, ăn lời ở 50% bán lúc target 1 :3 ae sẽ ko còn bị đang từ gồng lãi thành cắt lỗ*

YES. CŨNG LÀ 1 PP  
BẠN CÓ 1 CÔNG VIỆC ỔN ĐỊNH  
BỎ THÊM 10-20K COI NHƯ LÀ KÊNH ĐẦU TƯ NGOÀI  
1 tháng nhất 1k-2k  
20-40tr/ tháng  
LÀM GÌ RA  
THẾ LÀ QUÁ KHỦNG KHÓ LÀM ĐC RỒI  
ĐỪNG NÓI X2 X5 X10 CHO CAO SIÊU

### **Chay Nhanh**

*tk bé có thể tăng target tháng lên r khi to dần thì tp cũng giảm dần có đc ko thầy :D vdu em 2k tp tháng khoảng 30%, xong khi lên 3k tp tháng khoảng 25% rồi qua 10k thì 10% 1 tháng*  
[@JesselivermoreREAL](#)

Đc  
LŨY THỪA  
ĐÓ LÀ LÝ THUYẾT  
CÒN THỰC CHIẾN LÀ CÂU CHUYỆN CẦN TRẢI NGHIỆM  
CHỨ CỨ CON SỐ MÀ CỘNG VS NHÂN AI CHẢ LÀM ĐC  
Giờ soi kèo  
Thì ae cũng như nhau đúng ko?  
NHƯNG THỬ NHÉ  
HỌC NHƯ NHAU  
TƯ DUY NHƯ NHAU  
THỬ MỞ TK NHƯ NHAU ĐI  
XEM KẾT QUẢ CÓ KHÁC NHAU KO?  
AE ĐÃ BẮT ĐẦU THẤY CÔNG CUỘC KIẾM TIỀN GIAN NAN CHƯA  
ĐÂU CÓ DỄ NHƯ TUẤN CAM VS DƯA LEO NÓI  
CHO NÊN ĐỪNG THẮC MẮC VÌ SAO NHIỀU NG NGOÀI KIA SML  
CHIA 5 CHIA 7 TK

VÌ HỌ ĐÂU CÓ ĐC HỌC HÀNH MẸ GI  
CHỈ TÍNH ĐƯỜNG ĂN  
KO TÍNH ĐƯỜNG THUA  
TOÀN NGHĨ THẾ NÀY  
ÔI DM KÈO NÀY CÓ VẼ NGON. ĐỀ XEM.NÀO. NẾU VÀO 10K. NÓ X10 LÀ ĐC 100K .  
NHÂN THÀNH HƠN 2 TỶ. ÔI NGON VL. THẾ LÀ LAO THEO  
TRONH KHI ĐÉO NGHĨ 10K VÀO MẮT THÌ NTN  
LÚC CÒN 1K THÌ MẾU MÁO

**Pham Quang**

*@JesselivermoreREAL* tôi có câu hỏi này: ng ta thường nói : k đc phép để 1 giao dịch lãi biến thành 1 giao dịch lỗ. Vậy nên tôi thường nâng dần sl của mình lên khi giá đã tăng so với vùng mua. Nhưng TH nó rút xuống vùng mình sl để mình phải cắt lỗ rồi lại bay lên đến target rất nhiều-> chót non. Ngược lại những lần bảo : k nhìn chart cho đỡ tâm lý. Thì nó lên gần target của mình rồi lại rút xuống chạm sl. Ví dụ đợt vừa rồi là con edo, xác định nửa tháng, mua 21 sl 19 target 26. Nó lên 24 tôi k bán, lại rút xuống 19.

KHI CÓ LÃI CHỐT 50% VOL  
RỒI STOPLOSS VỀ ENTRY  
VẬY LÀ KO MẮT TIỀN  
CÁI CÂU ĐÓ  
HÌNH NHƯ LÀ CỬA ELDER  
BÁC SĨ TÂM LÝ THAM GIA GIAO DỊCH FOREX

**Pham Quang**

*Như vậy là vẫn phải theo dõi chart thường xuyên thầy nhỉ*  
SAO MÀ PHẢI THƯỜNG XUYÊN  
TAB TRADER CÀI MỨC GIÁ BÁO ĐỘNG

**Pham Quang**

*Thì cài tab là theo dõi rồi còn gì :)). Có 1 thời điểm lúc bit mới bay. Chả nhìn chart gì cả. Cứ vẽ xong mức đặt target đi chơi về là thấy có tiền*  
*Hay nói đùa là sàn nó hack mắt coin của mình*  
*Nhưng h thấy sao có vẻ vất vả trong việc chót lời quá đi*  
CHẤP NHẬN  
HA HA  
THÌ BẢO RỒI  
TÌM ĐIỂM CHỐT LỜI RẤT KHÓ  
NẾU TA BIẾT CHẮC CHẴN GIÁ ĐI VỀ ĐÂU

THÌ ĐÂU CÒN GÌ PHẢI BÀN?  
NẾU CHẮC CHẮN BTC LÊN 1 TRIỆU ĐÔ  
THÔI KHỎI HỌC  
MỨC, ĐÓNG MÁY  
ĐÚNG KO

**Thanh Trần**

*hồi xưa đúng là trade tăng btc, ko quan tâm giá nó thật, giờ thì phải theo dõi giá liên tục =))*

CHÚNG TA SỐNG Ở THỜI BÌNH  
THÌ CUỘC SỐNG  
THƯỜNG NGÀY  
SẼ KHÁC THỜI CHIẾN TRANH  
HỌC DẦN ĐI  
SỐNG THỜI UPTREND  
CÁC ÔNG ĐÂU CÓ CẦN HỌC  
MỨC LÀ ĂN  
KO ĂN ÍT THÌ ĂN NHIỀU  
BẾT CŨNG 10%  
NHIỀU THÌ 100-200%  
DOWNTREND THÌ PHẢI KHÁC CHỨ  
10% ĐÃ RUN NGƯỜI RỒI  
KHI NÀO BTC PHÁ MỐC 20K  
THÌ CHỈ CẦN QUY TẮC GÌ  
CHỈ CẦN NHỚ THẦN CHÚ  
GÒNG LỜI HY VỌNG ĐỔI ĐỜI  
CHỨ CÒN GIỜ  
GÒNG LỜI HY VỌNG ĐỔI ĐỜI  
MÀ KO CẮT LỖ  
THÌ CỨ XÁC ĐỊNH GIA NHẬP ĐỘI HOLDER CHÂN CHÍNH =))  
TIỀN CỦA MÌNH BỊ THẲNG KHÁC NÓ LẤY ĐI ĐÀU TƯ CÁI KHÁC  
TƯỞNG TƯỞNG ĐI  
ÔM TRX GIÁ 1 ĐÔ  
TIỀN ĐÓ ĐI ĐÂU RỒI?  
CHẢ BỐC HƠI RỒI CHỨ CÒN GÌ NỮA  
ÔM TRX CÓ LÀM ĐC MẸ GÌ ĐÂU  
NÓ LÀ TRAO ĐỔI  
ÔNG ĐƯA TIỀN CHO THẲNG KHÁC

ÔNG NHẬN VỀ 1 ĐỒNG TRX  
NHƯ 1 TÀI SẢN THỂ CHẤP  
THẺNG ÔM TIỀN NÓ MUA XE CHẠY MẸ NGOÀI ĐƯỜNG RỒI  
MÌNH THÌ CỨ ÔM TRX THỦ DÂM THÔI  
CHỨ ĐỪNG CÓ NÓI  
LÀ CHƯA BÁN THÌ CHƯA MẤT =))  
CÂU CHUYỆN ĐÓ CHỈ NÓI  
KHI NÀO?  
KHI CÁI THẺNG KIA NÓ CHẠY XE LẠI, TRẢ LẠI CHO ÔNG  
CƠ MÀ TRƯỜNG HỢP NÀY THÌ... LÂU LẮM ☐)  
HOẶC KO BAO GIỜ  
NHIỀU ÔNG ĐU ĐÌNH BTC GIÁ 20K  
GIỜ 7K  
1 BTC ĐÚT 300 CỬ  
KHOẢNG 14K  
CHO HỎI THỂ 14K ĐÓ  
14K/1 BIT  
DÒNG TIỀN NÓ ĐI ĐÂU  
:smile:  
TÍNH SỐ BIT LÊN  
NHÂN VỚI 14K  
TẮT NHIÊN LÀ KO PHẢI VÙNG GIÁ 20  
MÀ BÌNH QUÂN  
CÓ PHẢI LÀ NÓ ĐÃ MUA XE, MUA ĐẤT, MUA NHÀ, MUA BIỆT THỰ ĂN SÀI, ĂN  
TIÊU QUA CÁC LĨNH VỰC KINH DOANH TRUYỀN THỐNG RỒI SAO?  
CÓ ĐÚNG KO/  
CHỨ NGỒI ĐÓ MÀ CHƯA BÁN CHƯA MẤT  
ĐƯA 20K USD CHO THẺNG KHÁC MUA XE, MUA NHÀ, MUA ĐẤT  
XONG ÔM VỀ BTC . GIỜ CÒN 7K  
CHẢ MẤT SẮC TIẾT RA RỒI

### **Bear**

*Thầy ơi, bạn rothschild ảnh hưởng đến nền tài chính toàn cầu ntn ạ @JesselivermoreREAL*  
ĐỌC CUỐN CHIẾN TRANH TIỀN TỆ CỦA SHONGHONG BIN  
ĐỌC KO HIỂU ĐỌC LẠI  
RỒI NGẤM



E XEM CON STEEM  
 CHO TỪ ĐỜI NÀO  
 CHART VẼ  
 HÔM NAY DÒ TỚI  
 LÊN ĐÚNG 1618 CẮM MỎ  
 TRADINGVIEW  
 MÌNH VẼ XONG  
 CHUYỂN CHART CON KHÁC  
 NÓ VẪN CÒN NGUYÊN ĐÓ  
 LÂU LÂU MÒ TỚI  
 NÓ CHẠY Y CHANG MÌNH VẼ



NUSL NÈ  
 KỊCH BẢN LÊN , XONG GIẢM  
 XONG LÊN  
 NÓ VƯỢT HẸN LÊN FB EXTEN 461



ETHBTC  
 ON NÀY CŨNG VẼ TỪ LÚC NÓ ĐANG LAO LÊN  
 BẢM MA CHẠY

EMA 34 VS EMA 89  
CÒN ÍT NG BIẾT  
CHỦ YẾU THỂ GIỚI NÓ DẠY DỪNG 20-50-100-200  
TỪ NGÀY BỒ TÚC RA ĐỜI  
LÀM CÁI BÀI LIVE STREAM MA 89  
THÌ MỚI NHIỀU NG BIẾT TỚI  
NHƯNG VÙNG GIÁ TRỊ  
THÌ LẠI ÍT NG BIẾT  
Nhắc ae  
CRYPTO CHƯA CHƠI ĐC  
ĐỪNG CÓ QA FOREX  
Nếu ko muốn tìm kiếm sự nghèo khổ nhé

--- Sunday, June 3, 2018 ---

**Hung Doan**

*Thầy cho em hỏi chút. Nếu kèo đã bắt vượt quá target 1 theo fibo ex. Và giá về vùng giá trị khung h1 và m15 có nên theo tiếp hay ko?*

có stoploss là đc

**Hung Doan**

*Ý em là e bắt đầu vào khi nó đã đạt target 1. E thấy phân vân*

KẾ HOẠCH ĐẦU

KẾ HOẠCH VỀ SỰ KỶ VỌNG CHÓT LỜI CẮT LỖ ĐẦU

AE CÓ HỌC BẢNG GIỜ

PHÂN TÍCH BẢNG GIỜ

MÀ KO CÓ KẾ HOẠCH QUẢN TRỊ TIỀN CỤ THỂ

THÌ SỚM MUỘN CŨNG VÀO VÒNG LAO LÝ CỦA MARKET

--- Saturday, June 9, 2018 ---

**Canja Nguyen**





Gãy trend kia  
 Là về với cát bụi

**Canja Nguyen**

*à thua thầy cái trend hỗ trợ và cái vùng đáy mua cũ thì cái nào giá trị hơn ạ?  
 đường màu xanh hay đường màu vàng hỗ trợ mạnh hơn ạ*



Phá trend- về đáy cũ. Ngóc lên test trend. Sml tiếp . Nếu phá trend  
 Hành vì giá

**Healer**



có thể lên test lại trend, sau đó về vùng 56 58  
 đường xuống thì dễ  
 chứ đường lên như đường đi tây thiên thỉnh kinh  
 vùng giá trị ma quả thật quá lợi hại  
 đứng ngoài nhìn mà xót thương cho 1 đám đông chờ đợi hi vọng  
 nhưng nói ko nghe thì biết làm sao  
 sáng dậy thấy btc đi đúng dự đoán mà xót thay  
 xót cho bao người đu đỉnh



ít nhất phải ngoi lên vùng 8k, thì xem như kịch bản hội tụ gom hàng là đúng, còn giờ vỡ mô hình  
 rồi, mọi thứ bị phá vỡ  
 phá trend ngay vùng 7k5 là thấy ko ổn rồi  
 tiếp tục áp dụng dow, phá tiếp vùng 7k3, thì vỡ trận rồi  
 tiếp đến vùng 7k, phá tiếp, đây mới thực sự trận pháp vỡ tan tành

trước đó áp dụng vùng giá trị ma, ko vượt nổi lên ma, chạm ma rồi tụt xuống, tình hình sẽ phá đáy cũ, nhưng cứ lường vọng vùng 7k6 và đáy sau vẫn cao hơn đáy trước, làm phân tán nhận định

kết luận, vùng giá trị ma và dow là lợi hại nhất

GOOD NHẬN ĐỊNH

NHƯNG CHỈ CẦN ÁP DỤNG VÙNG GIÁ TRỊ EMA

LÀ THẤY HIỆU HÀNG RỒI

THỊ TRƯỜNG THEO PTKT THÌ CHỈ LÀ NHẬN ĐỊNH

ĐÁM ĐÔNG SẼ KÍCH HOẠT NỖI SỢ HÃI KHI PHÁ VỠ TREND

6K7 HIỆN RẤT NHẠY CẢM VÌ QUANH FIBO 2.618

VÌ VẬY KỊCH BẢN CÓ THỂ LÀ HỒI LẠI TEST TREND 7K/7K2

NHƯNG QUY TẮC THÌ KO ĐÁNH NGƯỢC SÓNG

HỒI LẠI ĐC HAY KO? HÀNH VI GIÁ THÌ PHẢI CHỜ MARKET =))

**Lê Nin**

Đến lúc kiếm tiền rồi

Ko kiếm đc nữa thì coi như thua cuộc

Tập trung chiến lược từng thời kì

Chuyện phiếm sang Kia

Vào một trận đánh mà ko tin mình thắng thì tốt nhất nên đứng ngoài

Vào một trận đánh mà nghĩ mình thắng ghi nên mua quan tài

Nên khi tham chiến không có thắng có thua chỉ có kẻ tồn tại

Trần Khánh Dư có nói một câu

Được ghi vào binh pháp của Cao Li và Nhà Tống

Người giỏi cầm quân thì không cần bày trận. Người giỏi bày trận thì không cần phải đánh. Người giỏi đánh thì không thua. Người giỏi thua thì không chết”.

anh em trade coin cũng thế

Mùa Downtrend người giỏi và dám stoploss giữ đc tài sản

Nhiều nhất là ng thắng cuộc

Anh em search các địa chỉ ví

BTC lớn

Xem lượng BTC họ giữ có tăng lên ko ?

Cuộc chơi mới chỉ bắt đầu.

Món ngon ko dành cho nhiều người

Đã chơi thì tin , nhưng chọn chiến thuật tốt để tồn tại . Giờ ai dám phán BTC đi về đâu ? Giống như đánh trận ai biết đc chắc thắng chắc thua . quan trọng là chia quân như thế nào đến đến cuối cùng vẫn còn con tốt để phong hậu

**Trade Coin Underground**



LÂU LẮM RỒI TAO MỚI NGỒI NGHIÊM TÚC PHÂN TÍCH VỀ BTC , KỂ TỪ KHI CỨ PHÂN ĐOÁN MỜ BTC TỪ 10K SẼ SML DÀI . HÃY TỰ QUYẾT ĐỊNH, ĐÃ ĐẾN LÚC CM PHẢI TỰ ĐI TRÊN ĐÔI CHÂN CỦA MÌNH, HẾT.

Jesse Livermore J.L

### Chay Nhanh

Fibo đầu tiên thầy kể từ đầu chu kì sóng 1 hồi về sóng 2

Fibo tiếp theo thầy kể từ đầu chu kì sóng 1 về sóng 2 ( trong sóng 3 lớn )

và 2 fibo ý có 1 điểm quanh vùng 5k7 trùng nhau nên thầy dự đoán sóng 5 lớn hồi về quanh 5k7 5k6 rồi hồi hả thầy ơi @JesselivermoreREAL

CHÍNH XÁC!

MÀ KO PHẢI HÒI, MÀ LÀ SML ☐)

AE ÔN KỸ MÁY BÀI ĐC HỌC ĐI

RỒI MỖ CHART THỰC HÀNH

TRÁNH TÌM HIỂU NHỮNG CÁI KHÁC

SẼ RẤT DỄ BỊ LOẠN

RỒI UÔNG CÔNG BỎ 0.1 BTC HỌC

CHẴNG CÓ CHÉN THÁNH ĐẦU

ĐỪNG CÓ TÌM

CHÉN THÁNH CHÍNH LÀ SỰ KỸ LUẬT

CỦA BẢN THÂN

TỪ LÂU MÌNH CŨNG BỎ ELLIOTT RỒI

CŨNG CHỈ DÙNG EMA , FIBO, TREND

VÌ TẤT CẢ CHỈ LÀ XÁC SUẤT

ELLIOTT THÌ CÓ THỂ ĐÚNG NHƯNG QUYẾT ĐỊNH CON NGƯỜI THÌ CÓ THỂ SAI  
VÌ VẬY NÓ LÀ XÁC SUẤT  
SIMPLE MỌI THỨ ĐI  
ĐỪNG CÓ THẦN THÁNH  
CHỈ KHUYÊN ANH EM VẬY THÔI  
CÒN AE MUỐN TỰ TRẢI NGHIỆM THÌ CỨ TỰ NHIÊN

***Nguyễn Tiến Chính***

*trải nghiệm 2 năm, và đang sml, vì chưa kỉ luật*

KỂ CẢ 10 NĂM

KO KỈ LUẬT THÌ CŨNG THỂ

1 THẲNG LÁI XE KINH NGHIỆM 10 NĂM VS 1 THẲNG LÁI XE 1 THÁNG, CÁI CHẾT  
RÌNH RẬP LÀ GIỐNG NHAU NẾU UỐNG RƯỢU SAY VÀ PHÓNG ẬU

***Jesse Livermore***

TRADER THÌ LUÔN MUỐN TÌM KIẾM HAY PHÁT HIỆN RA CÁC QUY LUẬT RÒI SÂU  
CHUỖI CHỨNG LẠI

HAY ĐÚNG HƠN LÀ TÌM NHỮNG VÙNG GIÁ QUÁ KHỨ LẶP ĐI LẶP LẠI ĐỂ SUY RA  
TƯƠNG LAI

MÀ TRADER QUÊN MỆ MẮT MỌI THỨ LÀ XÁC SUẤT

GIAO DỊCH TÀI CHÍNH LÀ 1 BÀI TOÁN KINH DOANH THEO XÁC SUẤT

BẠN CÓ THỂ LUÔN LUÔN THẮNG ( LUÔN LUÔN THEO 1 QUY LUẬT)

HOẶC CŨNG CÓ THỂ LUÔN LUÔN THUA ( ĐI NGƯỢC MỆ QUY LUẬT)

CÔNG VIỆC CỦA BẠN LÀ KIỂM SOÁT RỦI RO

$2+2=5$

TÌM HIỂU VÀ SÁNG TẠO LÀ TỐT, KHUYÊN KHÍCH ANH EM

NHƯNG NẾU TỐ LÀ ANH EM

THÌ TỐ SẼ GIÀNH TRỌN THỜI GIAN TÌM KIẾM CÁI MỚI

ĐỤC VÀ CÀY NÁT LẠI KIẾN THỨC CŨ

CHO NHUẬN NHUYỄN

MARKET GIẢM LÀ GIẢM

LÀ ĐÚNG NGOÀI

LÀ TREND GIẢM

ĐỪNG CÓ CỐ ĐI TÌM 1 HỆ THỐNG ĐỂ BÈ GÃY TREND

HAY BẮT ĐC ĐỈNH BẮT ĐC ĐÁY THẦN KỲ

THIÊN TÀI THÌ CŨNG LÀ SỰ RÈN LUYỆN LẶP ĐI LẶP LẠI

NẾU BẮT ĐỈNH BẮT ĐÁY THÀNH CÔNG, THÌ TRÊN THẾ GIỚI CÁC THIÊN TÀI ĐÃ  
LÀM RỒI

ĐỊNH LÝ ĐC KHẲNG ĐỊNH RỒI  
CHỨ KO ĐẾN LƯỢT ANH EM TA =))

CỨ THỬ TỰ TRẢI NGHIỆM XEM  
BIẾT ĐAU RA ĐC CÁI MỚI  
TỐ TỰ NHẬN TỐ LÀ NG BẢO THỦ TRONG VẤN ĐỀ NÀY  
NẾU AE ĐAM MÊ ĐÚNG NGHĨA, ĐAM MÊ CHỈ NGỒI NGÂM CỨU KO QUAN TÂM  
TIỀN BẠC, NGUYỆN ĐẾN BẠC TÓC THÌ TÔI SẴN SÀNG ĐỒNG HÀNH CHỈ ĐIỀM  
HOẶC HỌC TẬP ANH EM  
CÒN RÕ RÀNG CHÚNG TA ĐANG KIẾM TIỀN  
ÔNG ANH MÌNH HÔM QUA TỪ ĐÀ LẠT PHI LÊN  
BẢO TRẬN ĐAN MẠCH NÓ NẴM DƯỚI NÓ ĐỤC CHO ĐỨT 3 TỶ  
ÔNG ẤY LÀM CÁI  
THẾ LÀ BUỒN QUÁ VÁC BIA VỀ NHẬU VS MÌNH TỚI 1H SÁNG  
MÌNH AN ỦI  
ANH YÊN TÂM, CON BẠC NÓ ẶN RỒI NÓ KÉO CON BẠC KHÁC TỚI  
NÓ CŨNG KO NGHỈ ĐAU  
NÓ ẶN ĐC TRẬN ĐAN MẠCH  
NÓ SẼ ĐỔ HẾT VÀO ACHEN  
NÊN A CỨ CHO LÍNH NHẬN KÈO NÁT ĐI  
SÁNG NAY DẬY NHÌN KẾT QUẢ ACHEN THUA NGƯỢC 3-0  
ÔNG ẤY ĐỢP LẠI 5 TỶ  
ĐẤY =))  
CHO NÊN LÀ CÁI MÙA WC NÀY  
CHÚNG NÓ CHỈ THỰC SỰ WIN KHI TRẬN CHUNG KẾT KHÉP LẠI  
CHỨ LƯỢT VÒNG BẢNG THẤY THIÊN HẠ DIE GẦN HẾT =))  
NÓ CŨNG KO KHÁC GÌ CÁI TRÒ TRADE CHỨNG NÀY  
1 TRÒ CHƠI ĐC TẠO RA  
THÌ MẶP NHẤT VẴN LÀ NHÀ CÁI  
ANH EM TA NHƯ KIỂU NHỮNG NGƯỜI DỰ KHÁN BẮT BUY OR SELL  
CÒN ĐƯỜNG GIÁ, TIN TỨC, NHỮNG CẦU THỦ LÀ DIỄN VIÊN =))  
NHÀ CÁI ĐÚNG SAU RÈM LÀM GIÁ, LÀM ĐỘ, HÚT XÌ GÀ



cho cái phát biểu về btc đi các trò

EMA 89 quá uy lực

DẠY CHO EMA 89 RỒI

NẾU CÒN CÓ ĐÁNH NGƯỢC THÌ CHỊU

THÊM NỮA

KIẾN THỨC ĐÃ CÓ RỒI

SẼ TỰ NHÌN RA

AI ĐÁNH NGƯỢC SÓNG VÀ AI KO ĐÁNH NGƯỢC SÓNG

TỰ BIẾT AI THUẬN VÀ AI NGHỊCH

TIN TÔI ĐI

TRONG 9 NĂM FOREX

SUỐT QUẢNG THỜI GIAN CỦA TỚ

SINH RA RẤT NHIỀU HÀO KIỆT BẮT ĐỈNH BẮT ĐÁY

SAU 1 HÀNH TRÌNH GIAN NAN ĐỂ TỒN TẠI ( TỒN TẠI CHỨ KO PHẢI GIÀU CÓ)

THÌ CHỈ CÓ 1 MÌNH TỚ ĐẾN ĐC NƠI CẦN ĐẾN

CÒN LẠI : VÀO TÙ VÌ HUY ĐỘNG VỐN

BỎ CUỘC CHƠI VÌ HẾT TIỀN

1 SỐ CÒN LẠI THÌ MẤT NIỀM TIN

NÓI RẰNG KO THỂ KIẾM ĐC TIỀN TỪ MARKET

VÂN VÂN VÀ MÂY MÂY

Giai đoạn 2: Không thành thạo một cách có ý thức.

Giai đoạn hai chính thức bắt đầu khi bạn thấy rằng mình không thể nào trade với “một cái đầu trống không” như vậy được. Bạn nhận ra rằng bạn là “nai to” không hề có chút kiến thức hay kỹ năng gì cả, để có thể trade tốt và có lợi nhuận bạn cần học nhiều thứ hơn. Trong suốt giai đoạn này bạn sẽ mua các hệ thống, sách, đọc vô vàng tài liệu, website từ đông sang tây từ bắc xuống

nam. Và bạn bắt đầu công cuộc tìm kiếm “chén thánh” cho mình. Trong suốt khoảng thời gian này bạn là một “tín đồ của hệ thống” bạn sẽ đổi từ phương pháp này tới phương pháp khác, từ hệ thống này sang hệ thống khác, hàng tháng, hàng tuần hay thậm chí là hàng ngày, bạn không bao giờ dùng theo một phương pháp hay hệ thống nào đó đủ lâu để xem nó có thật sự mang lại lợi nhuận cho mình hay không. Cứ mỗi lần tiếp xúc với một indicator mới, hệ thống mới, bạn luôn nghĩ lần này với cái này mình sẽ “chiến thắng thị trường” và sẽ tạo nên sự khác biệt, và rằng mình đã tìm thấy bí mật, thấy “chén thánh”.

Bạn dùng đủ loại MA, Fibd, S/R, Pivots, Fractals, Divergence, DMI, ADX... và hàng trăm ngàn thứ khác nữa với hy vọng rằng hệ thống “độc nhất vô nhị” của mình sẽ phát huy tác dụng. Với cái hệ thống “tự chế” đó bạn nghĩ rằng mình sẽ là người bắt đáy, chớp đỉnh tài ba, bạn tin với indicator với những tham số mà bạn nghĩ ra sẽ tìm thấy chính xác nơi mà giá sẽ đảo chiều và thế là bạn cứ ôm lấy những lệnh đang lỗ, hay thậm chí là add thêm vào vì bạn cho rằng mình đúng. Bạn vào những group mà ở đó các Trader cứ ngày qua ngày khác vẫn kiếm được tiền và bạn tự hỏi tại sao điều đó không xảy đến với mình – bạn hỏi vô số câu hỏi, mà thậm chí có rất nhiều câu khi đọc lại bạn thấy thật ngớ ngẩn. Và sau bao nhiêu câu hỏi đó bạn kết luận rằng, những kẻ ngoài kia đều nói dối – họ không thể kiếm được ngàn ấy tiền bởi vì bạn cũng đã học như họ, làm như họ hay thậm chí bạn nghĩ mình còn học nhiều và làm nhiều hơn thế nhưng bạn không kiếm được tiền, điều đó chứng tỏ là họ nói dối. Thế nhưng họ vẫn ở đó tài khoản của họ vẫn ngày cứ tăng lên trong khi của bạn thì ngược lại.

Bạn giống như một thiếu niên ở tuổi dậy thì – những trader thành công luôn sẵn lòng cho bạn những lời khuyên nhưng bạn rất cứng đầu vì bạn nghĩ mình biết cái tốt nhất phải làm – bạn không chú ý gì tới lời họ thậm chí còn tăng đòn bẫy lên, họ bảo rằng làm như thế là không nên, nhưng trong đầu bạn nghĩ mình biết điều tốt hơn.

Sau bao nhiêu hệ thống và Robot bạn nghĩ đến các dịch vụ cung cấp tín hiệu Realtime, cung cấp “chiến thuật từng phút” từ ai đó mà bạn tin có thể giúp được mình, ấy thế nhưng kết quả vẫn không có gì thay đổi. Và cứ thế từ từ bạn sẽ ra khỏi được giai đoạn này, có thể để kết thúc được nó bạn sẽ mất rất nhiều thời gian thậm chí là 2 hay 3 năm và đương nhiên đi theo đó là các account của bạn. Tuy nhiên rất nhiều người từ bỏ khi không qua nổi giai đoạn này.